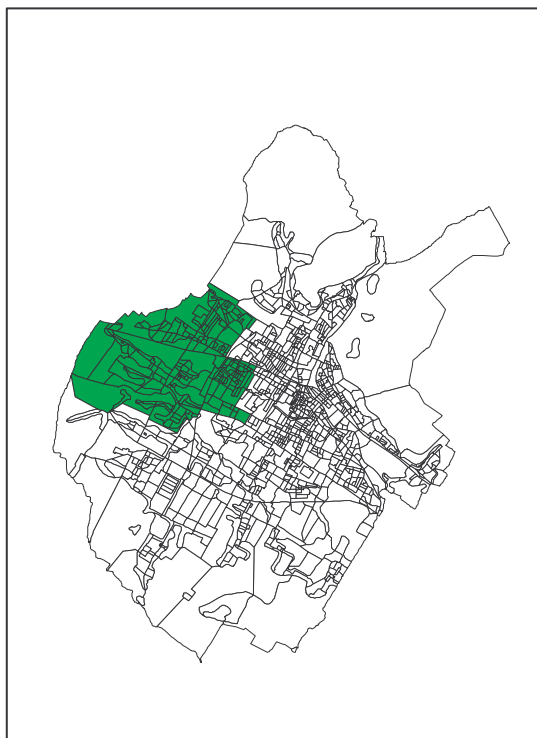
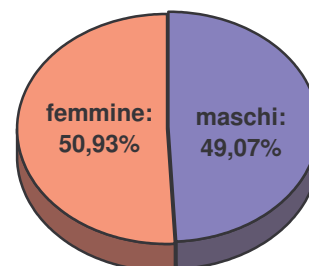


# Circoscrizione Ovest



<b>Superficie territoriale (Kmq.) :</b>	13,32
<b>Pop. residente al 31 Dicembre 2009</b>	36.515
<i>di cui:</i>	
<b>maschi:</b>	17.918
<b>femmine:</b>	18.597
<b>Numero famiglie residenti</b>	14.113
<b>Densità:</b>	
<i>abitanti / Kmq</i>	2.741,37
<i>famiglie / Kmq</i>	1.059,53

Popolazione residente per sesso

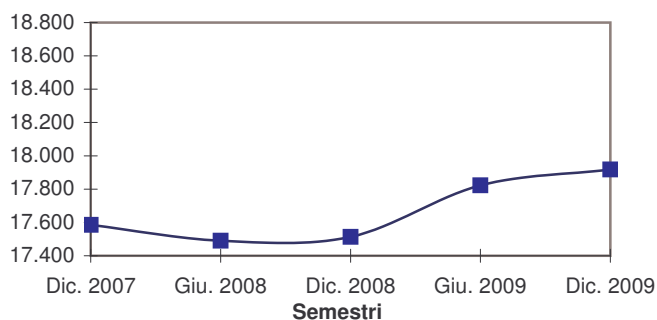


Comune di Prato: suddivisione territoriale per sezioni di censimento

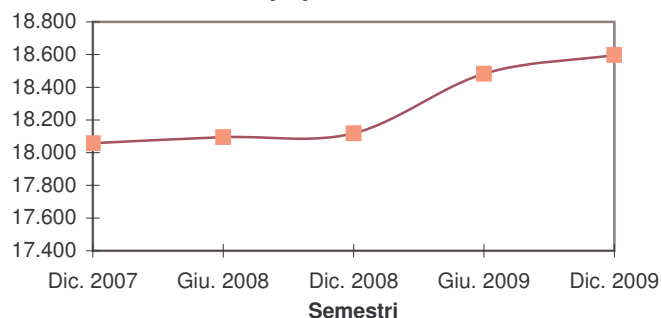
Popolazione residente per semestre da Dicembre 2007 a Dicembre 2009

Semestri	Maschi			Femmine			Totale		
	n.	Incr./Decr.		n.	Incr./Decr.		n.	Incr./Decr.	
		n.	%		n.	%		n.	%
Dic. 2007	17.585			18.058			35.643		
Giu. 2008	17.490	-95	-0,54	18.095	37	0,20	35.585	-58	-0,16
Dic. 2008	17.513	23	0,13	18.119	24	0,13	35.632	47	0,13
Giu. 2009	17.823	310	1,77	18.483	364	2,01	36.306	674	1,89
Dic. 2009	17.918	95	0,53	18.597	114	0,62	36.515	209	0,58

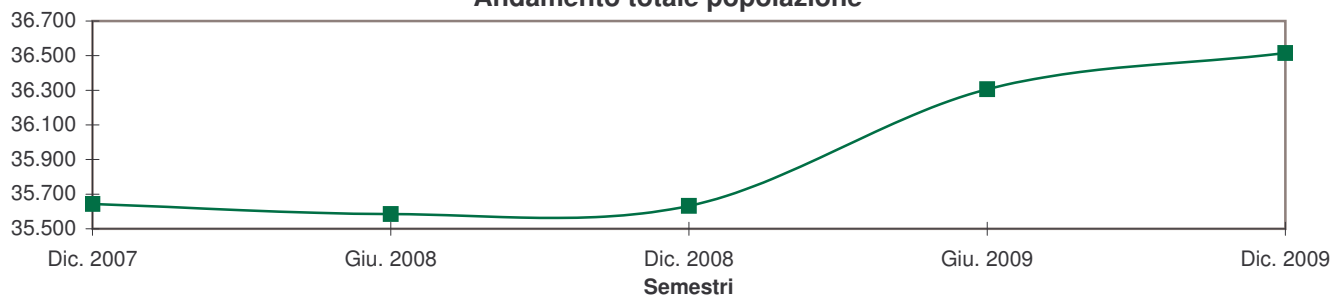
Andamento popolazione maschile



Andamento popolazione femminile



Andamento totale popolazione



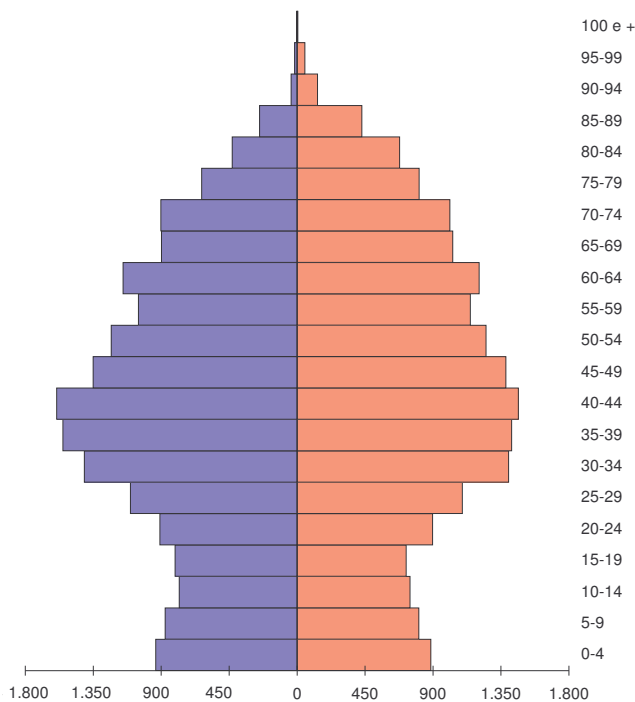
**Pop. residente a Dicembre 2009 per sesso e classi di età**

Classi età	Maschi	Femmine	Totale	
	n.	n.	(v. ass.)	(%)
0-4	936	887	1.823	4,99
5-9	874	807	1.681	4,60
10-14	780	749	1.529	4,19
15-19	808	723	1.531	4,19
20-24	909	898	1.807	4,95
25-29	1.104	1.095	2.199	6,02
30-34	1.409	1.402	2.811	7,70
35-39	1.551	1.422	2.973	8,14
40-44	1.592	1.466	3.058	8,37
45-49	1.351	1.383	2.734	7,49
50-54	1.231	1.252	2.483	6,80
55-59	1.051	1.148	2.199	6,02
60-64	1.152	1.207	2.359	6,46
65-69	898	1.032	1.930	5,29
70-74	902	1.013	1.915	5,24
75-79	632	809	1.441	3,95
80-84	430	680	1.110	3,04
85-89	249	430	679	1,86
90-94	40	136	176	0,48
95-99	16	52	68	0,19
100 e +	3	6	9	0,02
<b>Totale</b>	<b>17.918</b>	<b>18.597</b>	<b>36.515</b>	<b>100,00</b>

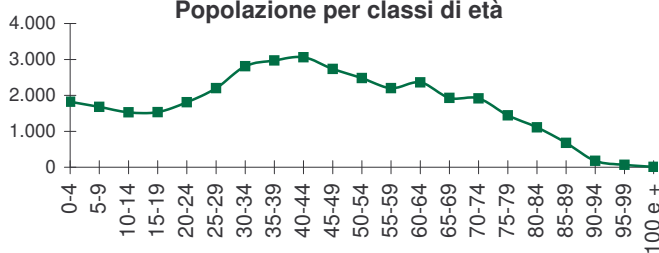
**Indicatori demografici:**

Indice di vecchiaia	<b>145,60</b>
<small>(pop. 65 anni e + / pop. 0 - 14 anni) x 100</small>	
Indice di dipendenza	<b>51,18</b>
<small>(pop. 0 - 14 anni + pop. 65 anni e +) / (pop. 15 - 64 anni) x 100</small>	
Indice di ricambio	<b>154,08</b>
<small>((pop 60 - 64) / (pop (15 - 19))) x 100</small>	
Indice di struttura	<b>113,36</b>
<small>((pop 40 - 64) / (pop (15 - 39))) x 100</small>	

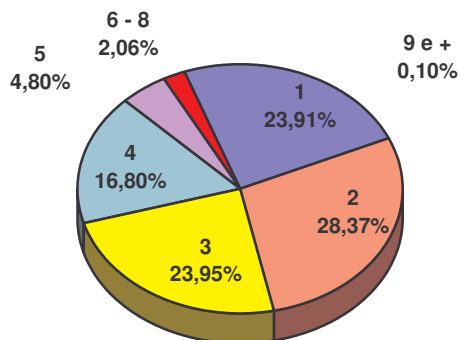
**Popolazione per classi di età e sesso**



**Popolazione per classi di età**



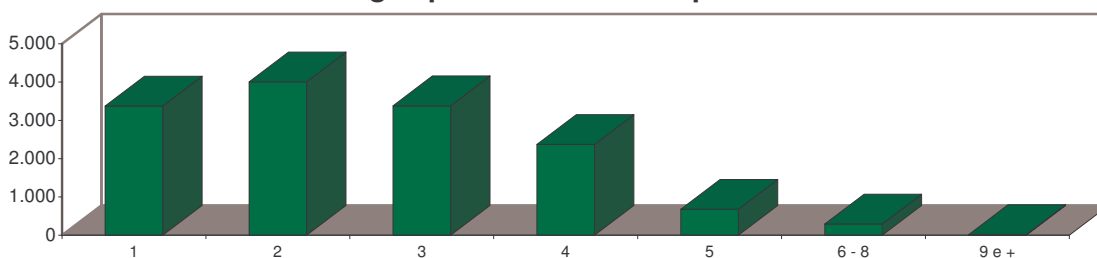
**Nuclei familiari per numero componenti**



**Nuclei familiari per num. componenti a Dicembre 2009**

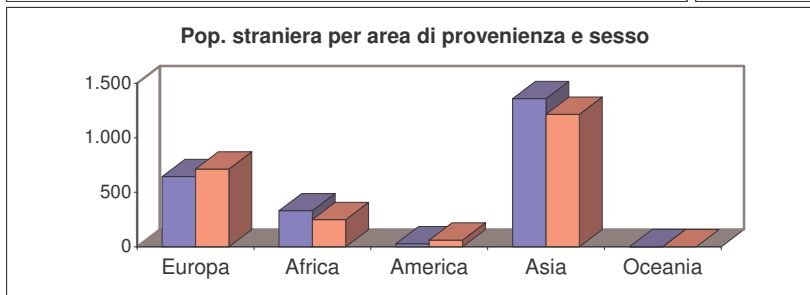
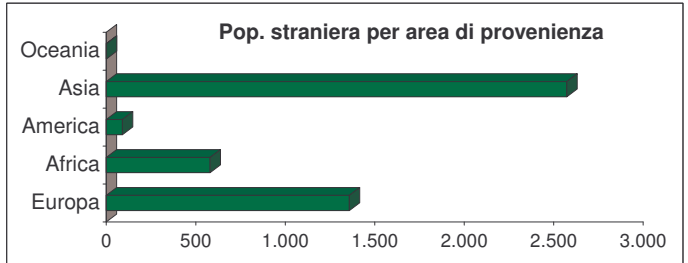
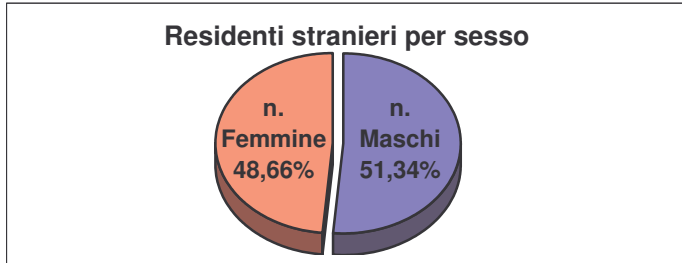
n. comp.	n.	%
1	3.375	23,91
2	4.004	28,37
3	3.380	23,95
4	2.371	16,80
5	678	4,80
6 - 8	291	2,06
9 e +	14	0,10
<b>Totale</b>	<b>14.113</b>	<b>100,00</b>

**Famiglie per numero di componenti**



**Popolazione residente straniera a Dicembre 2009 per sesso e area di provenienza**

Area di proven.	Maschi		Femmine		Totale	
	n.	%	n.	%	n.	%
Europa	644	27,25	714	31,88	1.358	29,50
<i>di cui UE</i>	165	6,98	287	12,81	452	9,82
Africa	331	14,01	249	11,12	580	12,60
America	28	1,18	62	2,77	90	1,96
Asia	1.359	57,51	1.215	54,24	2.574	55,92
Oceania	1	0,04	-	-	1	0,02
<b>Totale</b>	<b>2.363</b>	<b>100,00</b>	<b>2.240</b>	<b>100,00</b>	<b>4.603</b>	<b>100,00</b>

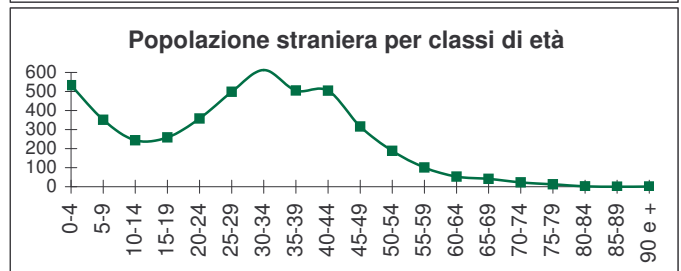
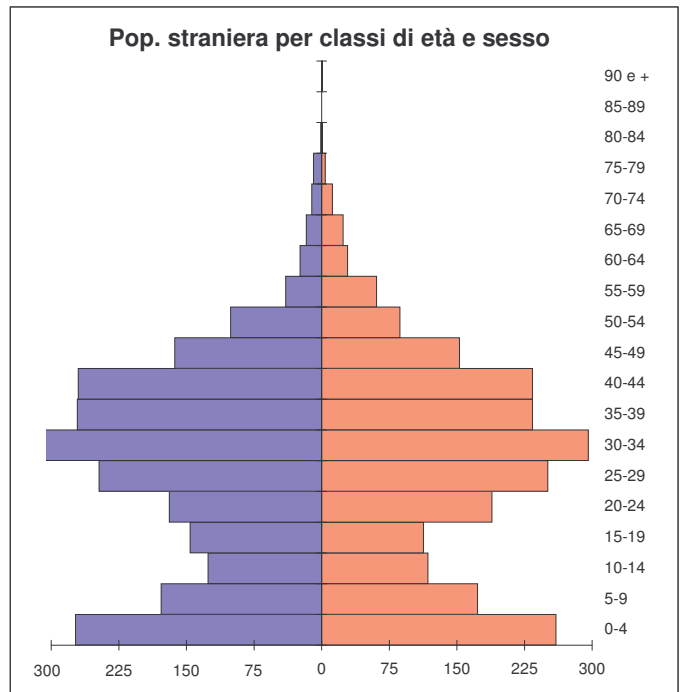


**Pop. straniera per area di prov. e sesso (Composizione percentuale)**

	Maschi	Femmine	Totale
Europa	47,42	52,58	100,00
Africa	57,07	42,93	100,00
America	31,11	68,89	100,00
Asia	52,80	47,20	100,00
Oceania	100,00	-	100,00

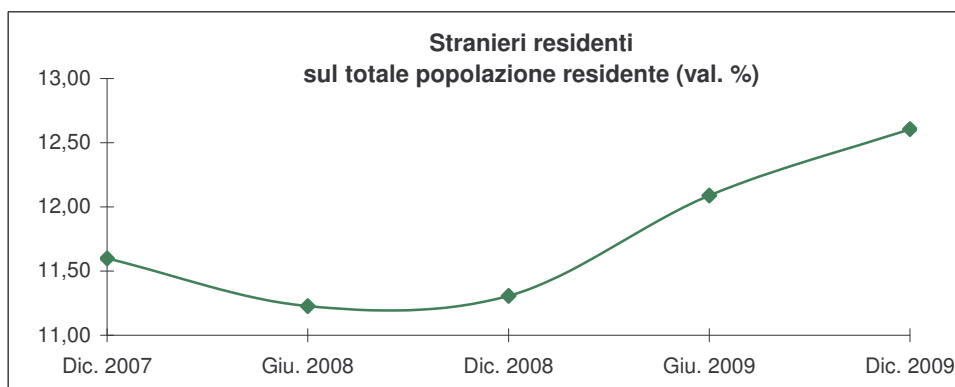
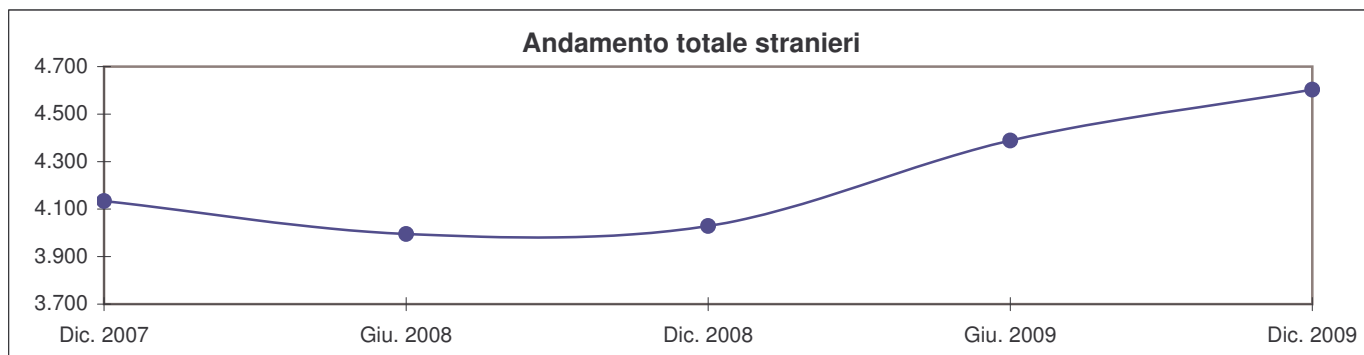
**Pop. straniera a Dicembre 2009 per sesso e classi d'età**

Classi età	Maschi	Femmine	Totale	
	n.	n.	n.	%
0-4	273	260	533	11,58
5-9	178	173	351	7,63
10-14	126	118	244	5,30
15-19	146	113	259	5,63
20-24	169	189	358	7,78
25-29	247	251	498	10,82
30-34	317	296	613	13,32
35-39	271	234	505	10,97
40-44	270	234	504	10,95
45-49	163	153	316	6,87
50-54	101	87	188	4,08
55-59	40	61	101	2,19
60-64	24	29	53	1,15
65-69	17	24	41	0,89
70-74	11	12	23	0,50
75-79	9	4	13	0,28
80-84	1	1	2	0,04
85-89	-	-	-	-
90 e +	-	1	1	0,02
<b>Totale</b>	<b>2.363</b>	<b>2.240</b>	<b>4.603</b>	<b>100,00</b>



Popolazione residente straniera per semestre da Dicembre 2007 a Dicembre 2009

Semestri	Maschi	Femmine	Totale stranieri	Incr./Decr. periodo %	Totale pop.res.	% stran. su pop.res.
	Dic. 2007	2.208	1.926	4.134		35.643
Giu. 2008	2.083	1.912	3.995	-3,36	35.585	11,23
Dic. 2008	2.093	1.936	4.029	0,85	35.632	11,31
Giu. 2009	2.277	2.112	4.389	8,94	36.306	12,09
Dic. 2009	2.363	2.240	4.603	4,88	36.515	12,61



Cittadini stranieri residenti per sesso e cittadinanza(1) ordinati per numerosità al 31 Dicembre 2009

	M	F	Totale			M	F	Totale	
			M+F	%				M+F	%
Cina	1.115	1.053	2.168	47,10	C. d'Avorio	13	14	27	0,59
Albania	462	370	832	18,08	Brasile	5	19	24	0,52
Romania	144	209	353	7,67	Ghana	8	10	18	0,39
Marocco	178	133	311	6,76	Cuba	4	14	18	0,39
Pakistan	154	83	237	5,15	India	9	5	14	0,30
Nigeria	50	56	106	2,30	Algeria	11	2	13	0,28
Bangladesh	60	44	104	2,26	Egitto	9	4	13	0,28
Polonia	7	37	44	0,96	Germania	2	10	12	0,26
Ucraina	7	35	42	0,91	Filippine	5	5	10	0,22
Tunisia	25	13	38	0,83	Altri	46	88	134	2,91
Senegal	26	3	29	0,63	<b>Totale</b>	<b>2.363</b>	<b>2.240</b>	<b>4.603</b>	<b>100,00</b>
Ceylon	14	14	28	0,61					
Perù	9	19	28	0,61					

(1) Con almeno 10 residenti