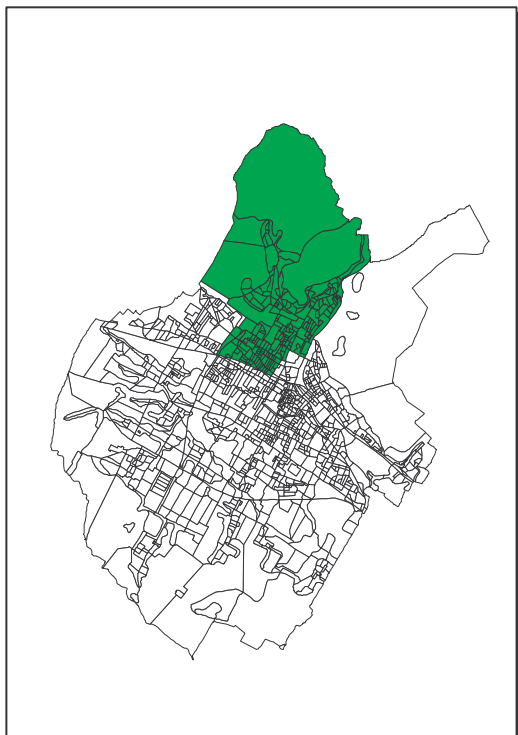
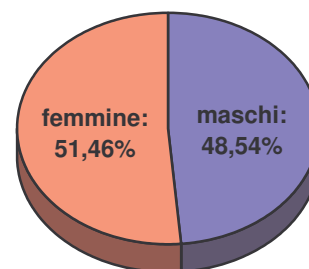


# Circoscrizione Nord



<b>Superficie territoriale (Km<sup>q.</sup>) :</b>	19,31
<b>Pop. residente al 31 Dicembre 2009</b>	38.213
di cui:	
<b>maschi:</b>	18.550
<b>femmine:</b>	19.663
<b>Numero famiglie residenti</b>	15.192
<b>Densità:</b>	
<i>abitanti / Km<sup>q</sup></i>	1.978,92
<i>famiglie / Km<sup>q</sup></i>	786,74

## Popolazione residente per sesso

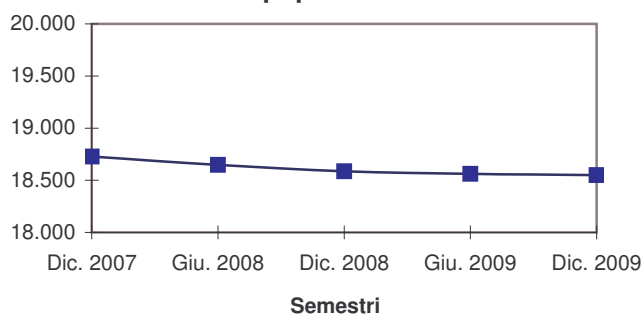


Comune di Prato: suddivisione territoriale per sezioni di censimento

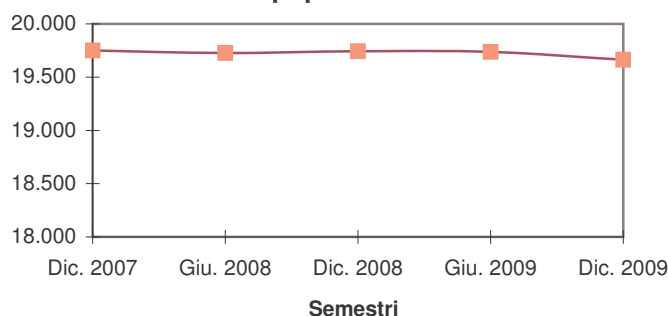
## Popolazione residente per semestre da Dicembre 2007 a Dicembre 2009

Semestri	Maschi			Femmine			Totale		
	n.	Incr./Decr.		n.	Incr./Decr.		n.	Incr./Decr.	
		n.	%		n.	%		n.	%
Dic. 2007	18.728			19.751			38.479		
Giu. 2008	18.648	-80	-0,43	19.727	-24	-0,12	38.375	-104	-0,27
Dic. 2008	18.587	-61	-0,33	19.743	16	0,08	38.330	-45	-0,12
Giu. 2009	18.562	-25	-0,13	19.737	-6	-0,03	38.299	-31	-0,08
Dic. 2009	18.550	-12	-0,06	19.663	-74	-0,37	38.213	-86	-0,22

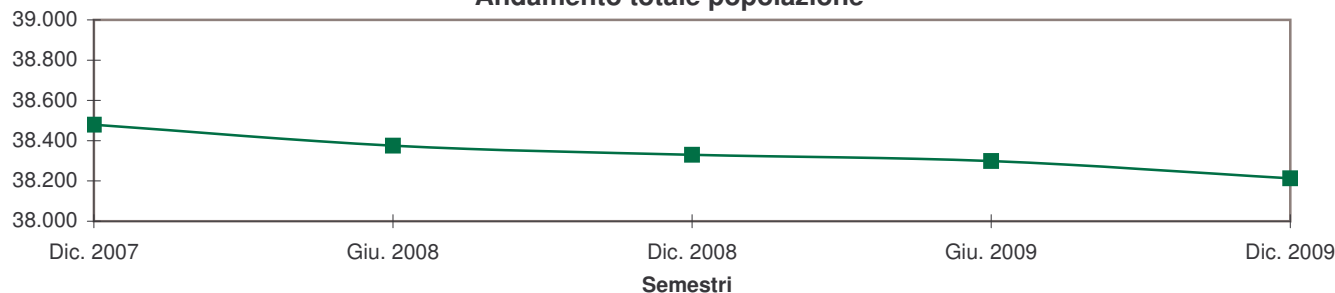
### Andamento popolazione maschile



### Andamento popolazione femminile



### Andamento totale popolazione



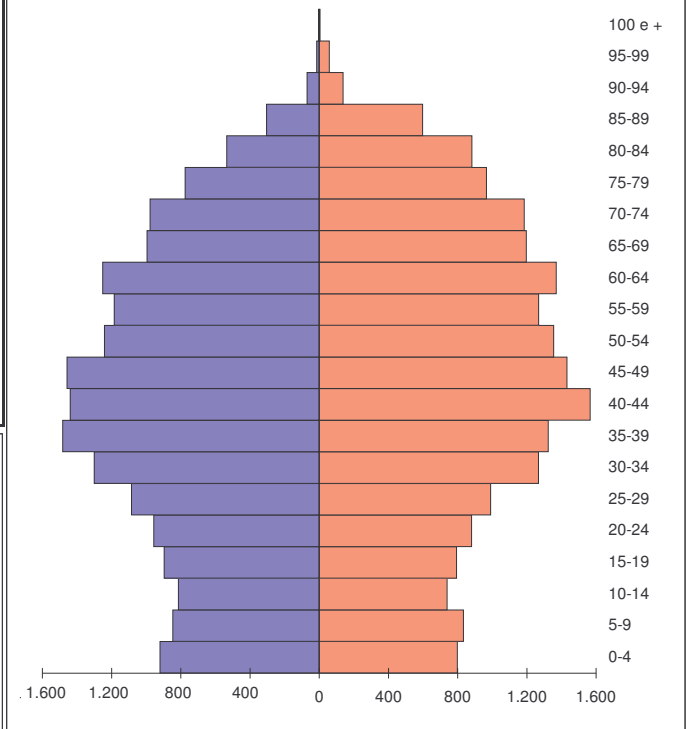
**Pop. residente a Dicembre 2009 per sesso e classi di età**

Classi età	Maschi	Femmine	Totale	
	n.	n.	n.	%
0-4	920	799	1.719	4,50
5-9	846	834	1.680	4,40
10-14	814	740	1.554	4,07
15-19	896	794	1.690	4,42
20-24	956	881	1.837	4,81
25-29	1.085	991	2.076	5,43
30-34	1.300	1.268	2.568	6,72
35-39	1.483	1.324	2.807	7,35
40-44	1.439	1.567	3.006	7,87
45-49	1.458	1.433	2.891	7,57
50-54	1.241	1.356	2.597	6,80
55-59	1.185	1.269	2.454	6,42
60-64	1.251	1.371	2.622	6,86
65-69	995	1.198	2.193	5,74
70-74	978	1.186	2.164	5,66
75-79	775	967	1.742	4,56
80-84	535	883	1.418	3,71
85-89	304	598	902	2,36
90-94	70	139	209	0,55
95-99	15	59	74	0,19
100 e +	4	6	10	0,03
<b>Totale</b>	<b>18.550</b>	<b>19.663</b>	<b>38.213</b>	<b>100,00</b>

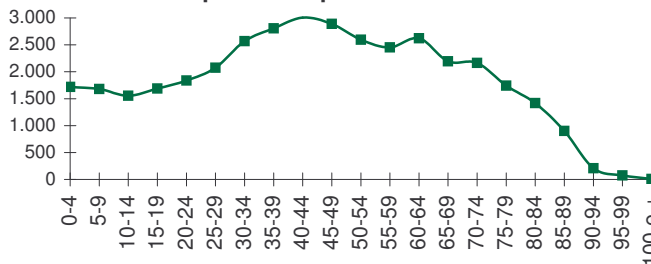
**Indicatori demografici:**

Indice di vecchiaia	<b>175,89</b>
<small>(pop. 65 anni e oltre / pop. 0 - 14 anni) x100</small>	
Indice di dipendenza	<b>55,67</b>
<small>(pop. 0 - 14 anni + pop. 65 anni e oltre) / (pop. 15 - 64 anni) x 100</small>	
Indice di ricambio	<b>155,15</b>
<small>((pop 60 - 64) / (pop (15 - 19))) x 100</small>	
Indice di struttura	<b>123,61</b>
<small>((pop 40 - 64) / (pop (15 - 39))) x 100</small>	

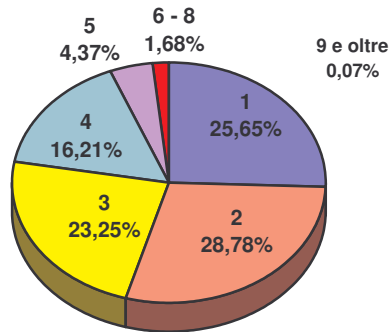
**Popolazione per classi di età e sesso**



**Popolazione per classi di età**



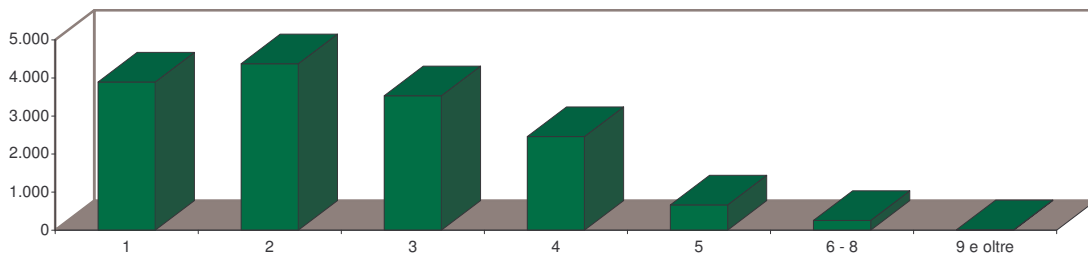
**Nuclei familiari per numero componenti**



**Nuclei familiari per num. componenti a Dicembre 2009**

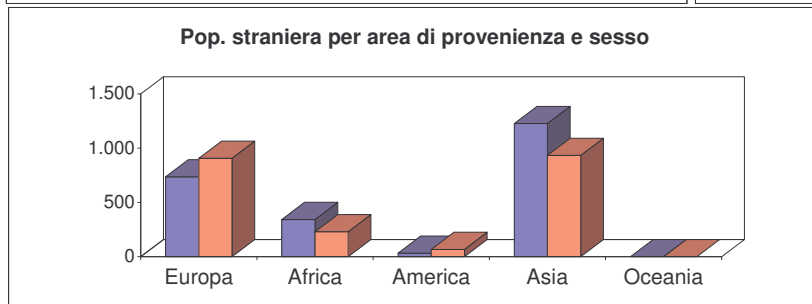
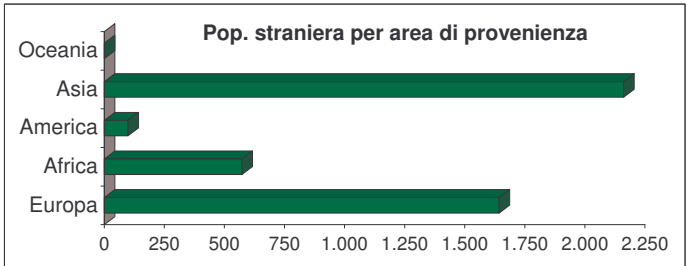
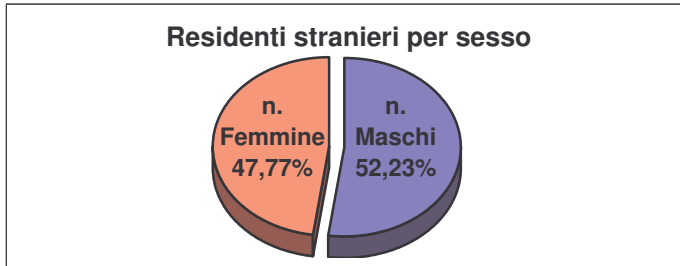
n. comp.	n.	%
1	3.896	25,65
2	4.372	28,78
3	3.532	23,25
4	2.462	16,21
5	664	4,37
6 - 8	255	1,68
9 e oltre	11	0,07
<b>Totale</b>	<b>15.192</b>	<b>100,00</b>

**Famiglie per numero di componenti**



**Popolazione residente straniera a Dicembre 2009 per sesso e area di provenienza**

Area di proven.	Maschi		Femmine		Totale	
	n.	%	n.	%	n.	%
Europa	736	31,48	907	42,42	1.643	36,71
<i>di cui UE</i>	253	10,82	415	19,41	668	14,92
Africa	343	14,67	230	10,76	573	12,80
America	32	1,37	67	3,13	99	2,21
Asia	1.227	52,48	934	43,69	2.161	48,28
Oceania	-	-	-	-	-	-
<b>Totale</b>	<b>2.338</b>	<b>100,00</b>	<b>2.138</b>	<b>100,00</b>	<b>4.476</b>	<b>100,00</b>

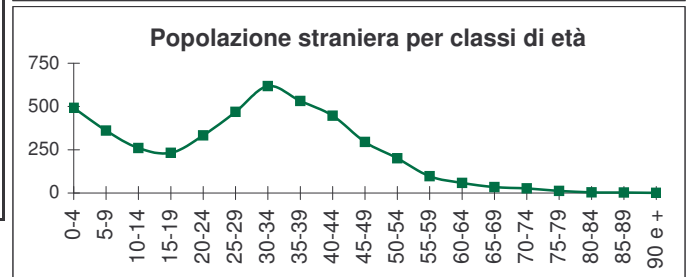
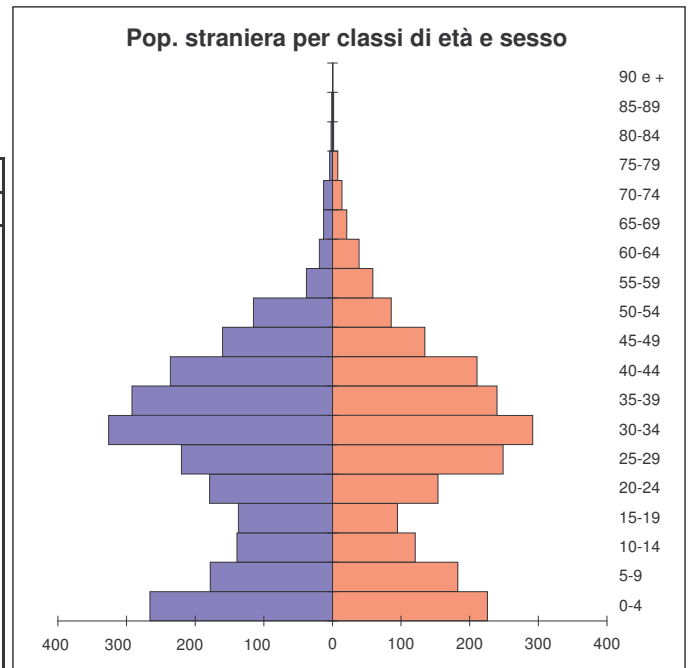


**Pop. straniera per area di prov. e sesso (Composizione percentuale)**

	Maschi	Femmine	Totale
Europa	44,80	55,20	100,00
Africa	59,86	40,14	100,00
America	32,32	67,68	100,00
Asia	56,78	43,22	100,00
Oceania	-	-	-

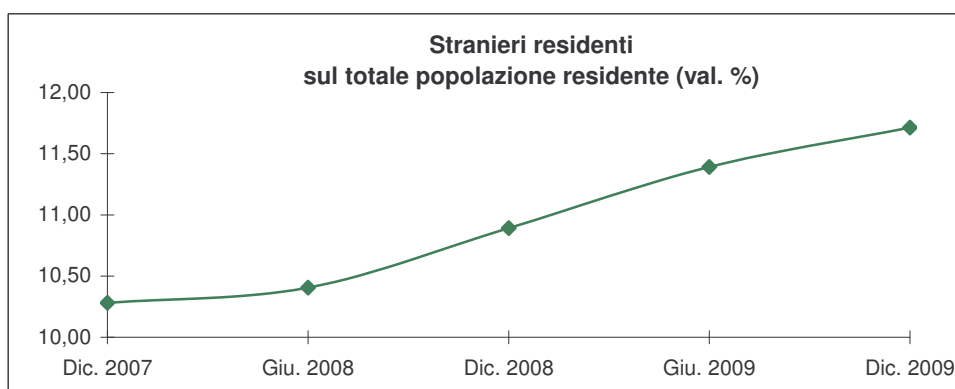
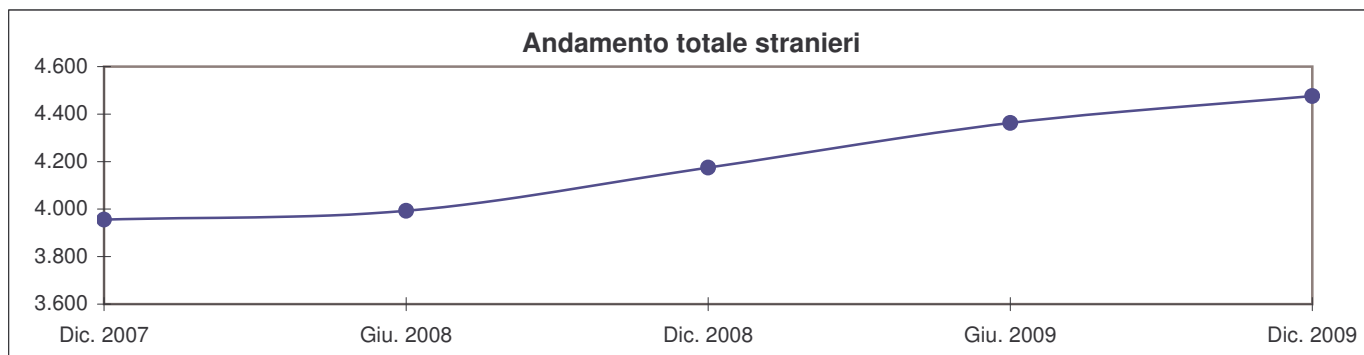
**Pop. straniera a Dicembre 2009 per sesso e classi d'età**

Classi età	Maschi	Femmine	Totale	
	n.	n.	n.	%
0-4	266	226	492	10,99
5-9	178	183	361	8,07
10-14	139	121	260	5,81
15-19	137	95	232	5,18
20-24	179	154	333	7,44
25-29	220	249	469	10,48
30-34	326	292	618	13,81
35-39	292	240	532	11,89
40-44	236	211	447	9,99
45-49	160	135	295	6,59
50-54	115	86	201	4,49
55-59	38	59	97	2,17
60-64	19	39	58	1,30
65-69	13	21	34	0,76
70-74	13	14	27	0,60
75-79	4	8	12	0,27
80-84	2	2	4	0,09
85-89	1	2	3	0,07
90 e +	-	1	1	0,02
<b>Totale</b>	<b>2.338</b>	<b>2.138</b>	<b>4.476</b>	<b>100,00</b>



Popolazione residente straniera per semestre da Dicembre 2007 a Dicembre 2009

Semestri	Maschi	Femmine	Totale stranieri	Incr./Decr. periodo %	Totale pop.res.	% stran. su pop.res.
	Dic. 2007	2.098	1.858	3.956		38.479
Giu. 2008	2.091	1.902	3.993	0,94	38.375	10,41
Dic. 2008	2.163	2.012	4.175	4,56	38.330	10,89
Giu. 2009	2.256	2.107	4.363	4,50	38.299	11,39
Dic. 2009	2.338	2.138	4.476	2,59	38.213	11,71



Cittadini stranieri residenti per sesso e cittadinanza<sup>(1)</sup> ordinati per numerosità al 31 Dicembre 2009

	M	F	Totale			M	F	Totale	
			M+F	%				M+F	%
Cina	845	713	1.558	34,81	Germania	7	18	25	0,56
Albania	452	402	854	19,08	Russia	3	15	18	0,40
Romania	205	291	496	11,08	Brasile	1	15	16	0,36
Pakistan	283	117	400	8,94	Francia	7	8	15	0,34
Marocco	172	108	280	6,26	Moldavia	3	12	15	0,34
Nigeria	58	45	103	2,30	Croazia	7	7	14	0,31
Bangladesh	51	35	86	1,92	Ex Jugosl.	7	7	14	0,31
Polonia	16	48	64	1,43	Ghana	6	8	14	0,31
Ucraina	4	38	42	0,94	Bulgaria	3	11	14	0,31
Tunisia	23	16	39	0,87	Algeria	6	5	11	0,25
C. d'Avorio	21	17	38	0,85	Colombia	3	7	10	0,22
Egitto	16	17	33	0,74	Ecuador	3	7	10	0,22
Perù	15	18	33	0,74					
Ceylon	17	15	32	0,71					
Filippine	9	23	32	0,71	Altri	54	99	153	3,42
Senegal	27	2	29	0,65					
India	14	14	28	0,63	<b>Totale</b>	<b>2.338</b>	<b>2.138</b>	<b>4.476</b>	<b>100,00</b>

(1) Con almeno 10 residenti