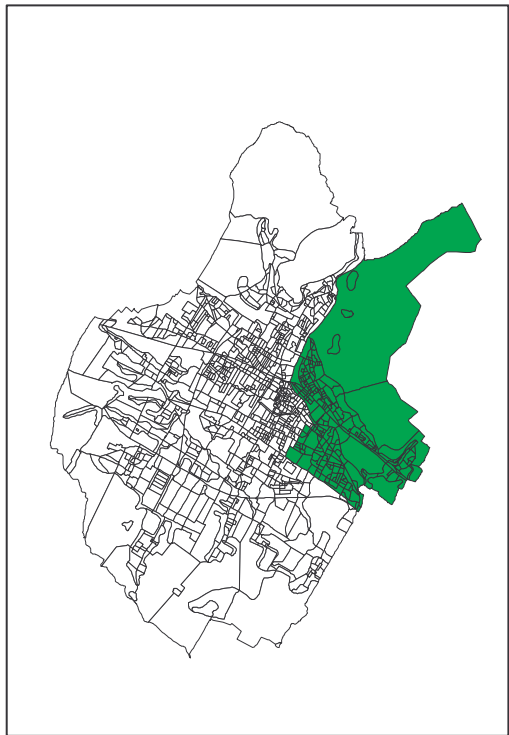
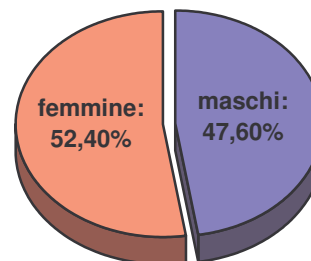


Circoscrizione Est



Superficie territoriale (Km^{q.}) :	20,78
Pop. residente al 31 Dicembre 2009	32.158
<i>di cui:</i>	
maschi:	15.307
femmine:	16.851
Numero famiglie residenti	13.221
Densità:	
<i>abitanti / Km^q</i>	1.547,55
<i>famiglie / Km^q</i>	636,24

Popolazione residente per sesso

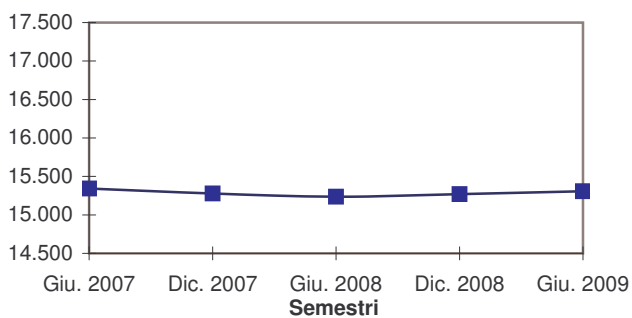


Comune di Prato: suddivisione territoriale per sezioni di censimento

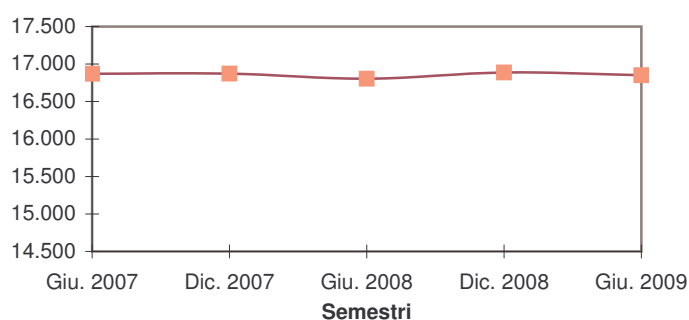
Popolazione residente per semestre da Dicembre 2007 a Dicembre 2009

Semestri	Maschi			Femmine			Totale		
	n.	Incr./Decr.		n.	Incr./Decr.		n.	Incr./Decr.	
		n.	%		n.	%		n.	%
Giu. 2007	15.343			16.870			32.213		
Dic. 2007	15.279	-64	-0,42	16.872	2	0,01	32.151	-62	-0,19
Giu. 2008	15.236	-43	-0,28	16.804	-68	-0,40	32.040	-111	-0,35
Dic. 2008	15.270	34	0,22	16.888	84	0,50	32.158	118	0,37
Giu. 2009	15.307	37	0,24	16.851	-37	-0,22	32.158	0	0,00

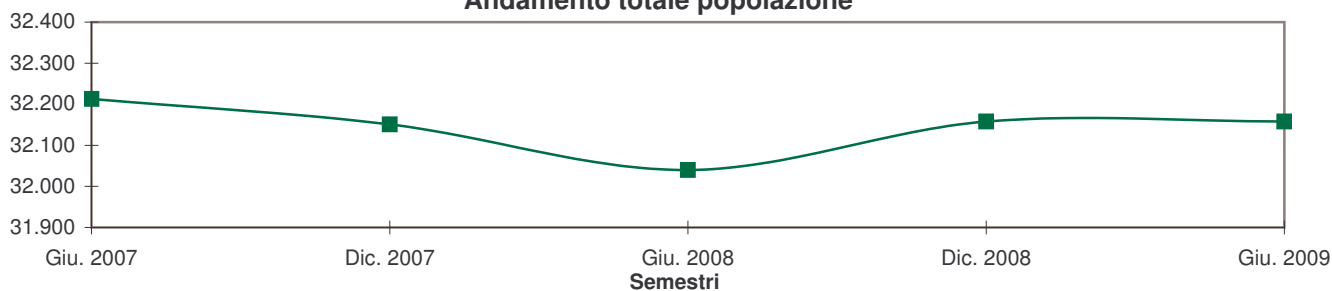
Andamento popolazione maschile



Andamento popolazione femminile



Andamento totale popolazione



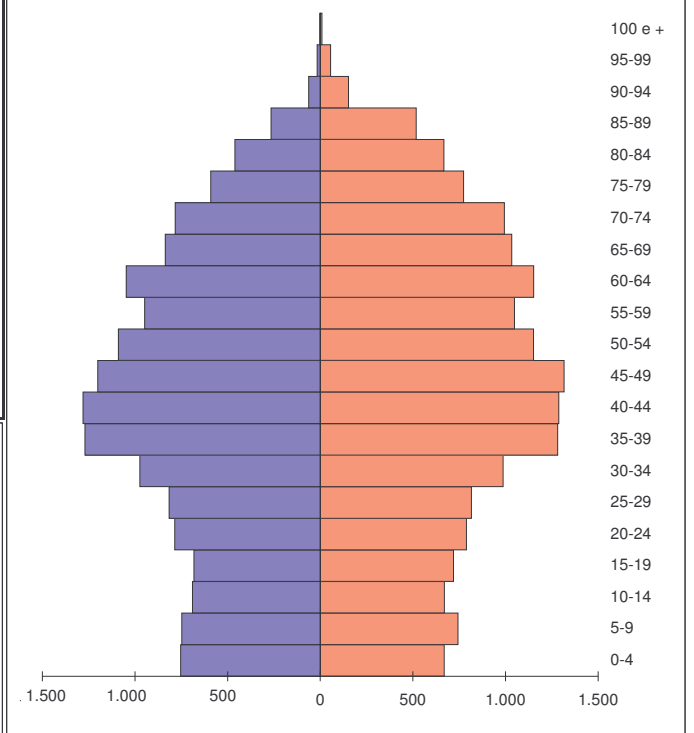
Pop. residente a Dicembre 2009 per sesso e classi di età

Classi età	Maschi	Femmine	Totale	Totale
	n.	n.	n.	%
0-4	754	670	1.424	4,43
5-9	748	744	1.492	4,64
10-14	690	671	1.361	4,23
15-19	682	720	1.402	4,36
20-24	786	790	1.576	4,90
25-29	816	817	1.633	5,08
30-34	974	988	1.962	6,10
35-39	1.270	1.282	2.552	7,94
40-44	1.281	1.288	2.569	7,99
45-49	1.201	1.317	2.518	7,83
50-54	1.090	1.152	2.242	6,97
55-59	948	1.049	1.997	6,21
60-64	1.047	1.153	2.200	6,84
65-69	837	1.034	1.871	5,82
70-74	783	995	1.778	5,53
75-79	591	774	1.365	4,24
80-84	461	668	1.129	3,51
85-89	266	519	785	2,44
90-94	63	153	216	0,67
95-99	17	57	74	0,23
100 e +	2	10	12	0,04
Totale	15.307	16.851	32.158	100,00

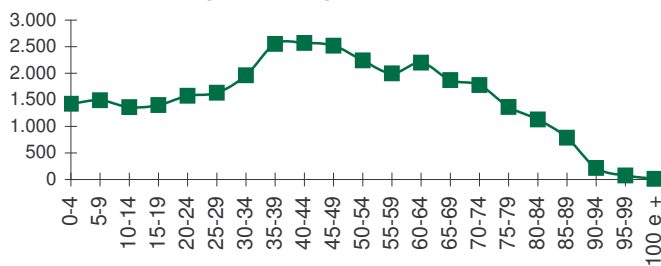
Indicatori demografici:

Indice di vecchiaia	169,04
<small>(pop. 65 anni e + / pop. 0 - 14 anni) x 100</small>	
Indice di dipendenza	55,72
<small>(pop. 0 - 14 anni + pop. 65 anni e +) / (pop. 15 - 64 anni) x 100</small>	
Indice di ricambio	156,92
<small>((pop 60 - 64) / (pop (15 - 19))) x 100</small>	
Indice di struttura	126,31
<small>((pop 40 - 64) / (pop (15 - 39))) x 100</small>	

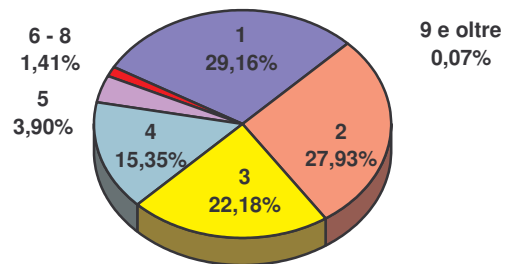
Popolazione per classi di età e sesso



Popolazione per classi di età



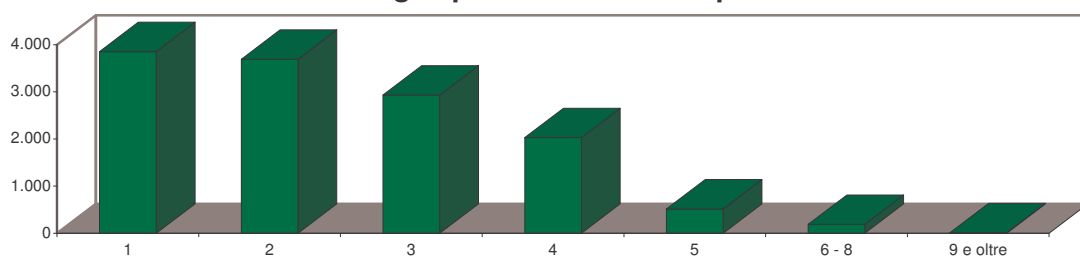
Nuclei familiari per numero componenti



Nuclei familiari per num. componenti a Dicembre 2009

n. comp.	n.	%
1	3.855	29,16
2	3.692	27,93
3	2.932	22,18
4	2.030	15,35
5	516	3,90
6 - 8	187	1,41
9 e oltre	9	0,07
Totale	13.221	100,00

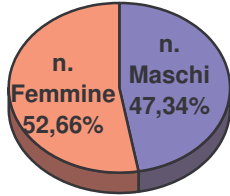
Famiglie per numero di componenti



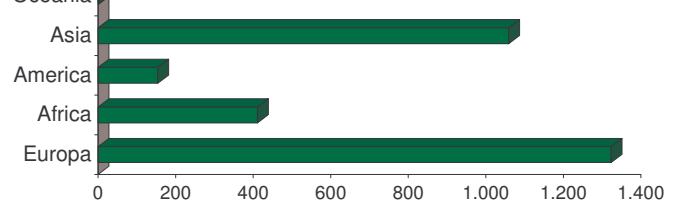
Popolazione residente straniera a Dicembre 2009 per sesso e area di provenienza

Area di proven.	Maschi		Femmine		Totale	
	n.	%	n.	%	n.	%
Europa	561	40,19	762	49,07	1.323	44,86
<i>di cui UE</i>	217	15,54	402	25,89	619	20,99
Africa	226	16,19	185	11,91	411	13,94
America	48	3,44	106	6,83	154	5,22
Asia	560	40,11	499	32,13	1.059	35,91
Oceania	1	0,07	1	0,06	2	0,07
Totale	1.396	100,00	1.553	100,00	2.949	100,00

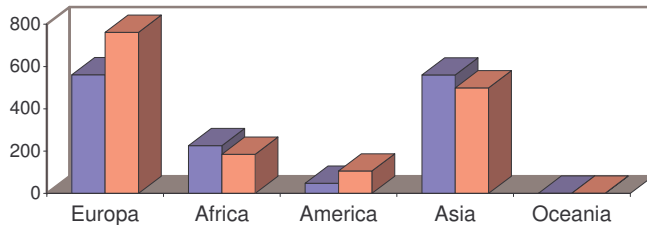
Residenti stranieri per sesso



Pop. straniera per area di provenienza



Pop. straniera per area di provenienza e sesso



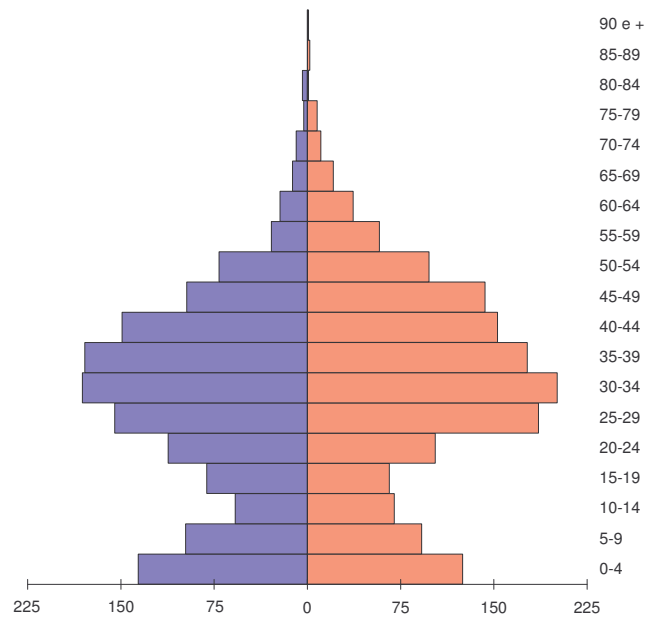
Pop. straniera per area di prov. e sesso (Composizione percentuale)

	Maschi	Femmine	Totale
Europa	42,40	57,60	100,00
Africa	54,99	45,01	100,00
America	31,17	68,83	100,00
Asia	52,88	47,12	100,00
Oceania	50,00	50,00	100,00

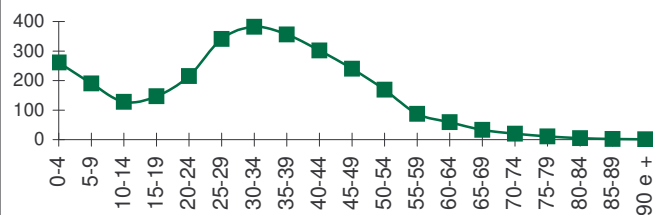
Pop. straniera a Dicembre 2009 per sesso e classi d'età

Classi età	Maschi	Femmine	Totale	
	n.	n.	n.	%
0-4	136	125	261	8,85
5-9	98	92	190	6,44
10-14	58	70	128	4,34
15-19	81	66	147	4,98
20-24	112	103	215	7,29
25-29	155	186	341	11,56
30-34	181	201	382	12,95
35-39	179	177	356	12,07
40-44	149	153	302	10,24
45-49	97	143	240	8,14
50-54	71	98	169	5,73
55-59	29	58	87	2,95
60-64	22	37	59	2,00
65-69	12	21	33	1,12
70-74	9	11	20	0,68
75-79	3	8	11	0,37
80-84	4	1	5	0,17
85-89	-	2	2	0,07
90 e +	-	1	1	0,03
Totale	1.396	1.553	2.949	100,00

Pop. straniera per classi di età e sesso

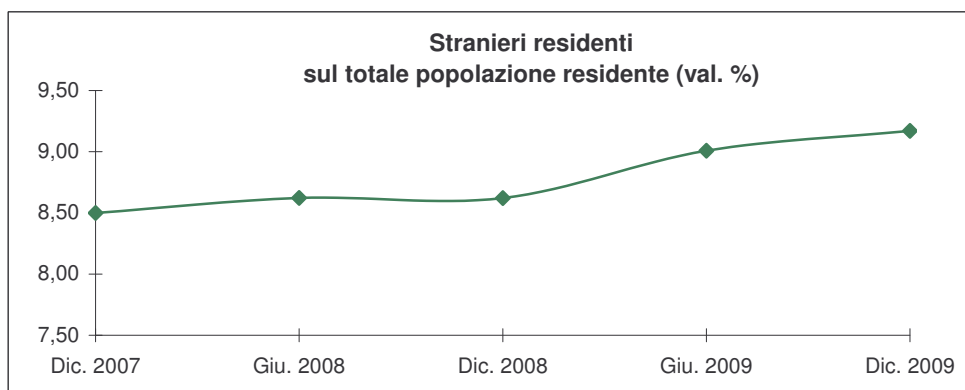
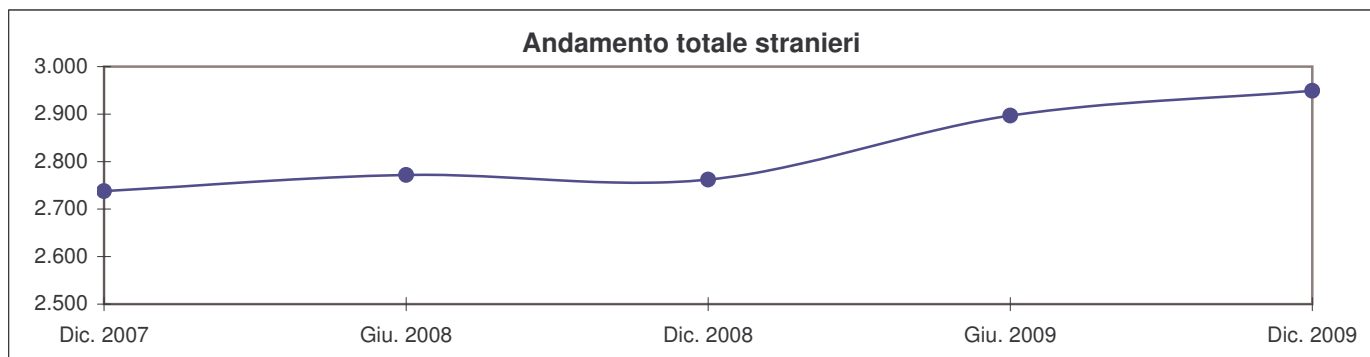


Popolazione straniera per classi di età



Popolazione residente straniera per semestre da Dicembre 2007 a Dicembre 2009

Semestri	Maschi	Femmine	Totale stranieri	Incr./Decr. periodo %	Totale pop.res.	% stran. su pop.res.
	Dic. 2007	1.367	1.371	2.738		32.213
Giu. 2008	1.377	1.395	2.772	1,24	32.151	8,62
Dic. 2008	1.340	1.422	2.762	-0,36	32.040	8,62
Giu. 2009	1.363	1.534	2.897	4,89	32.158	9,01
Dic. 2009	1.396	1.553	2.949	1,79	32.158	9,17



Cittadini stranieri residenti per sesso e cittadinanza⁽¹⁾ ordinati per numerosità al 31 Dicembre 2009

	M	F	Totale			M	F	Totale	
			M+F	%				M+F	%
Cina	323	281	604	20,48	Germania	9	10	19	0,64
Albania	315	267	582	19,74	C. d'Avorio	7	12	19	0,64
Romania	173	255	428	14,51	Ghana	10	7	17	0,58
Pakistan	128	70	198	6,71	Moldavia	3	13	16	0,54
Marocco	108	67	175	5,93	Usa	5	7	12	0,41
Filippine	45	81	126	4,27	Francia	4	8	12	0,41
Nigeria	53	62	115	3,90	Eritrea	3	9	12	0,41
Polonia	10	73	83	2,81	Paesi Bassi	6	5	11	0,37
Perù	21	40	61	2,07	Ecuador	5	5	10	0,34
Ucraina	10	49	59	2,00	Ex Jugosl.	4	6	10	0,34
Ceylon	22	17	39	1,32	R. Dominic.	1	9	10	0,34
Brasile	8	26	34	1,15					
India	17	16	33	1,12					
Bangladesh	18	10	28	0,95	Altri	73	116	189	6,41
Somalia	12	14	26	0,88					
Russia	3	18	21	0,71	Totale	1.396	1.553	2.949	100,00

(1) Con almeno 10 residenti