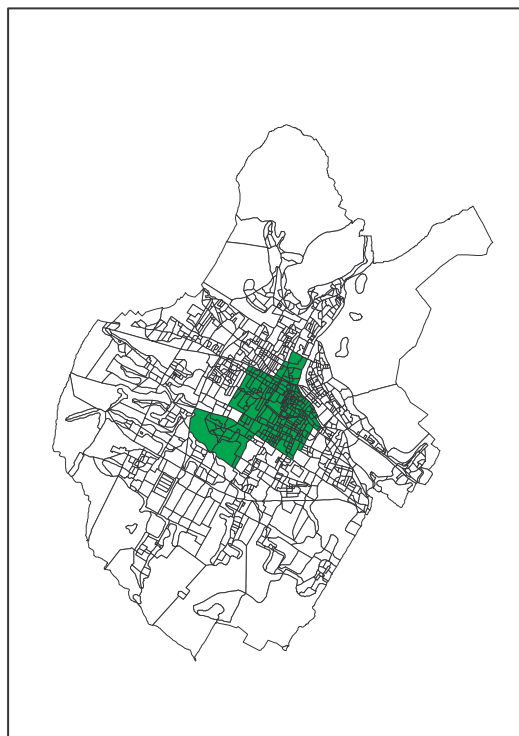
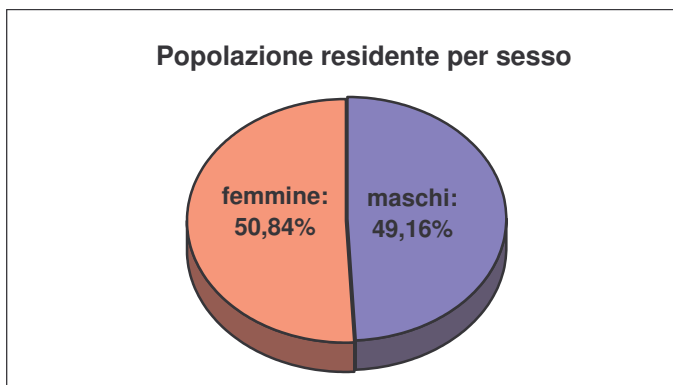


Circoscrizione Centro



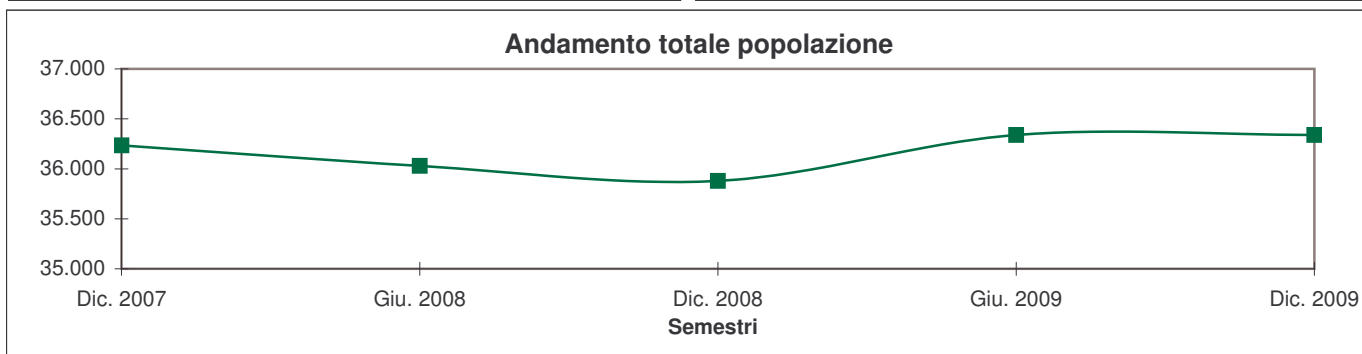
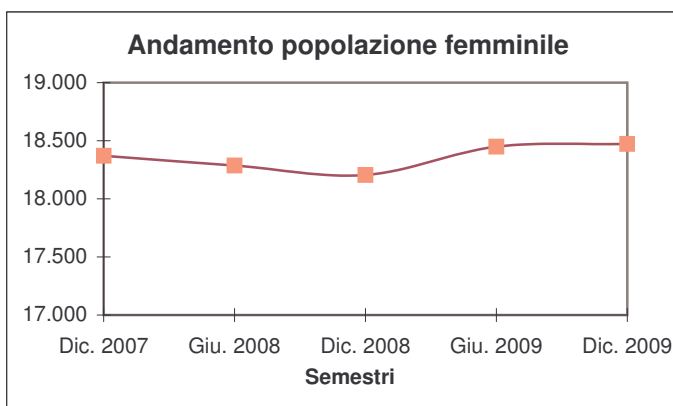
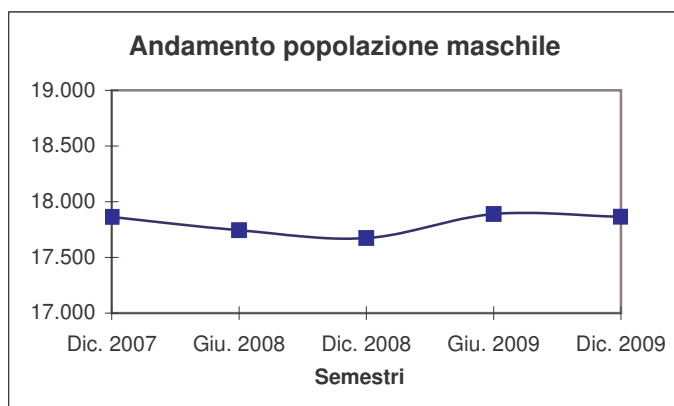
Comune di Prato: suddivisione territoriale per sezioni di censimento

Superficie territoriale (Kmq.) :	5,95
Pop. residente al 31 Dicembre 2009	36.338
<i>di cui:</i>	
maschi:	17.865
femmine:	18.473
Numero famiglie residenti	15.520
Densità:	
<i>abitanti / Kmq</i>	6.107,23
<i>famiglie / Kmq</i>	2.608,40



Popolazione residente per semestre da Dicembre 2007 a Dicembre 2009

Semestri	Maschi			Femmine			Totale		
	n.	Incr./Decr.		n.	Incr./Decr.		n.	Incr./Decr.	
		n.	%		n.	%		n.	%
Dic. 2007	17.864			18.370			36.234		
Giu. 2008	17.744	-120	-0,67	18.286	-84	-0,46	36.030	-204	-0,56
Dic. 2008	17.674	-70	-0,39	18.205	-81	-0,44	35.879	-151	-0,42
Giu. 2009	17.890	216	1,22	18.449	244	1,34	36.339	460	1,28
Dic. 2009	17.865	-25	-0,14	18.473	24	0,13	36.338	-1	0,00



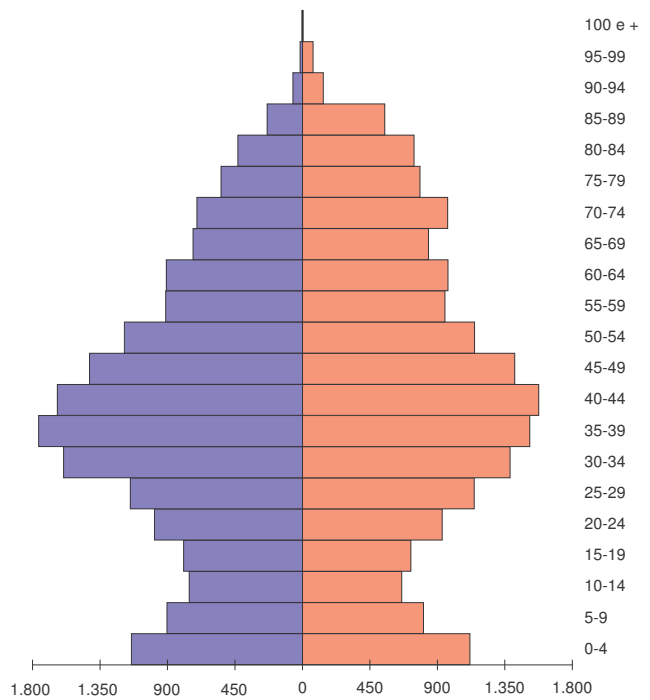
Pop. residente a Dicembre 2009 per sesso e classi di età

Classi età	Maschi	Femmine	Totale	
	n.	n.	n.	%
0-4	1.140	1.118	2.258	6,21
5-9	904	808	1.712	4,71
10-14	755	663	1.418	3,90
15-19	792	724	1.516	4,17
20-24	987	933	1.920	5,28
25-29	1.148	1.147	2.295	6,32
30-34	1.593	1.386	2.979	8,20
35-39	1.759	1.517	3.276	9,02
40-44	1.635	1.577	3.212	8,84
45-49	1.420	1.417	2.837	7,81
50-54	1.187	1.149	2.336	6,43
55-59	912	951	1.863	5,13
60-64	908	972	1.880	5,17
65-69	730	842	1.572	4,33
70-74	704	970	1.674	4,61
75-79	543	785	1.328	3,65
80-84	431	746	1.177	3,24
85-89	235	550	785	2,16
90-94	63	140	203	0,56
95-99	15	72	87	0,24
100 e +	4	6	10	0,03
Totale	17.865	18.473	36.338	100,00

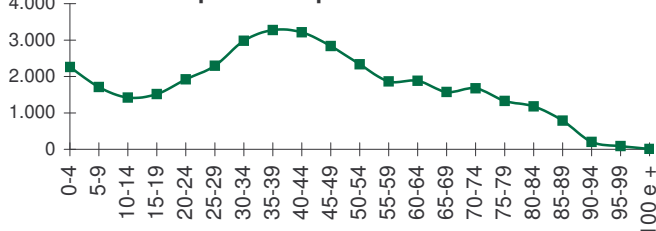
Indicatori demografici:

Indice di vecchiaia	126,87
<small>(pop. 65 anni e + / pop. 0 - 14 anni) x 100</small>	
Indice di dipendenza	50,69
<small>(pop. 0 - 14 anni + pop. 65 anni e +) / (pop. 15 - 64 anni) x 100</small>	
Indice di ricambio	124,01
<small>((pop 60 - 64) / (pop (15 - 19))) x 100</small>	
Indice di struttura	101,18
<small>((pop 40 - 64) / (pop (15 - 39))) x 100</small>	

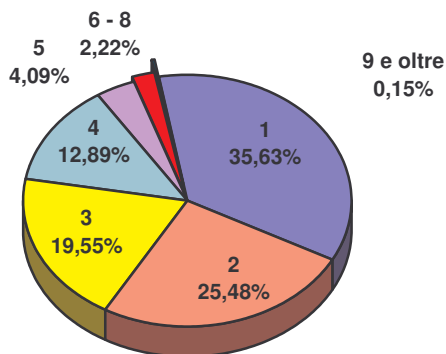
Popolazione per classi di età e sesso



Popolazione per classi di età



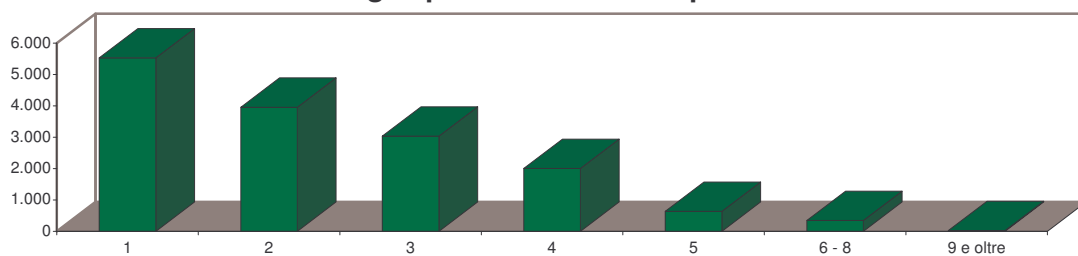
Nuclei familiari per numero componenti



Nuclei familiari per num. componenti a Dicembre 2009

n. comp.	n.	%
1	5.529	35,63
2	3.954	25,48
3	3.034	19,55
4	2.001	12,89
5	634	4,09
6 - 8	345	2,22
9 e oltre	23	0,15
Totale	15.520	100,00

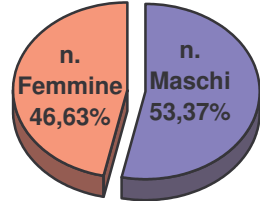
Famiglie per numero di componenti



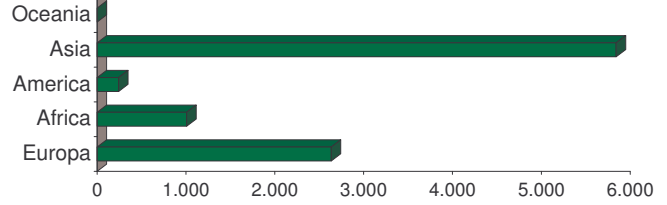
Popolazione residente straniera a Dicembre 2009 per sesso e area di provenienza

Area di proven.	Maschi		Femmine		Totale	
	n.	%	n.	%	n.	%
Europa	1.269	24,45	1.366	30,11	2.635	27,09
<i>di cui UE</i>	403	7,76	579	12,76	982	10,10
Africa	602	11,60	406	8,95	1.008	10,36
America	78	1,50	164	3,62	242	2,49
Asia	3.242	62,45	2.600	57,32	5.842	60,06
Oceania	-	-	-	-	-	-
Totale	5.191	100,00	4.536	100,00	9.727	100,00

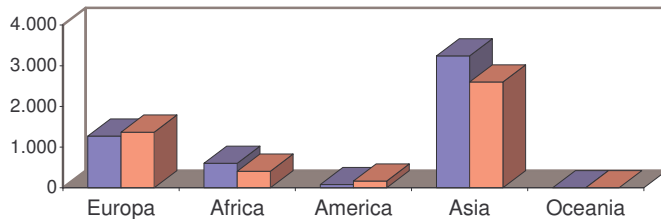
Residenti stranieri per sesso



Pop. stran. per area di provenienza



Pop. straniera per area di provenienza e sesso



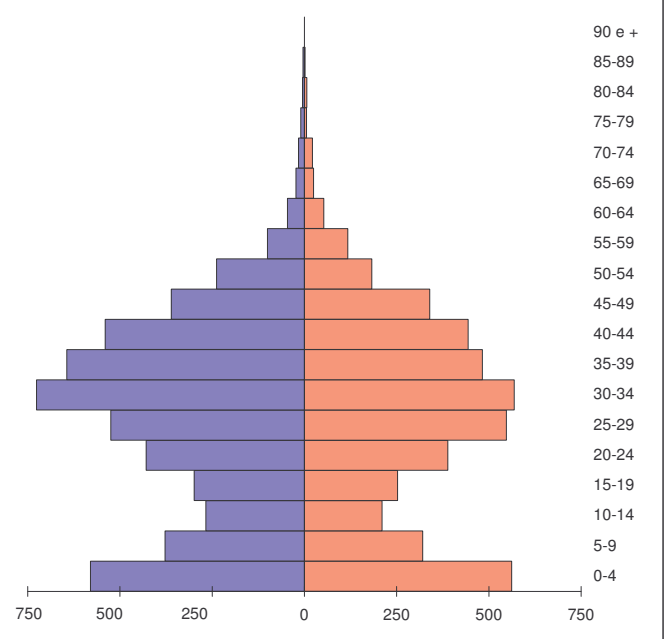
Pop. straniera per area di prov. e sesso (Composizione percentuale)

	Maschi	Femmine	Totale
Europa	48,16	51,84	100,00
Africa	59,72	40,28	100,00
America	32,23	67,77	100,00
Asia	55,49	44,51	100,00
Oceania	-	-	-

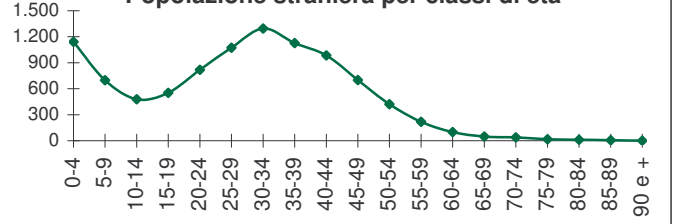
Pop. straniera a Dicembre 2009 per sesso e classi d'età

Classi età	Maschi	Femmine	Totale	
	n.	n.	n.	%
0-4	580	562	1.142	11,74
5-9	378	321	699	7,19
10-14	267	211	478	4,91
15-19	299	253	552	5,67
20-24	429	389	818	8,41
25-29	525	548	1.073	11,03
30-34	726	569	1.295	13,31
35-39	644	483	1.127	11,59
40-44	540	444	984	10,12
45-49	361	340	701	7,21
50-54	238	183	421	4,33
55-59	100	118	218	2,24
60-64	46	53	99	1,02
65-69	23	25	48	0,49
70-74	16	22	38	0,39
75-79	10	6	16	0,16
80-84	5	7	12	0,12
85-89	4	2	6	0,06
90 e +	-	-	-	-
Totale	5.191	4.536	9.727	100,00

Pop. straniera per classi di età e sesso

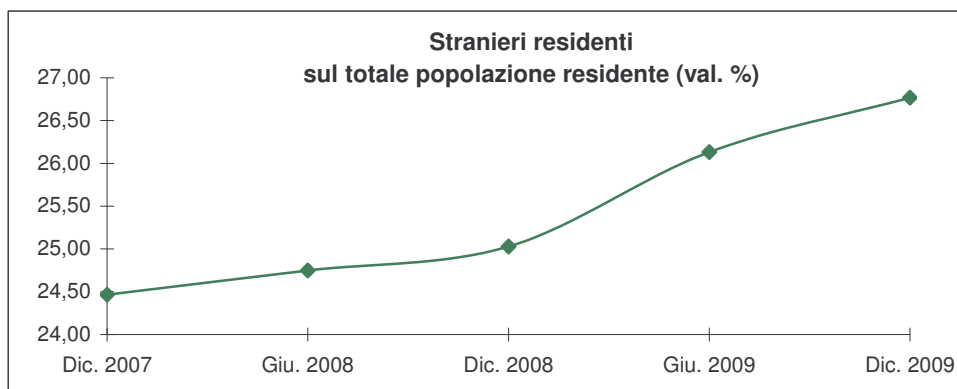
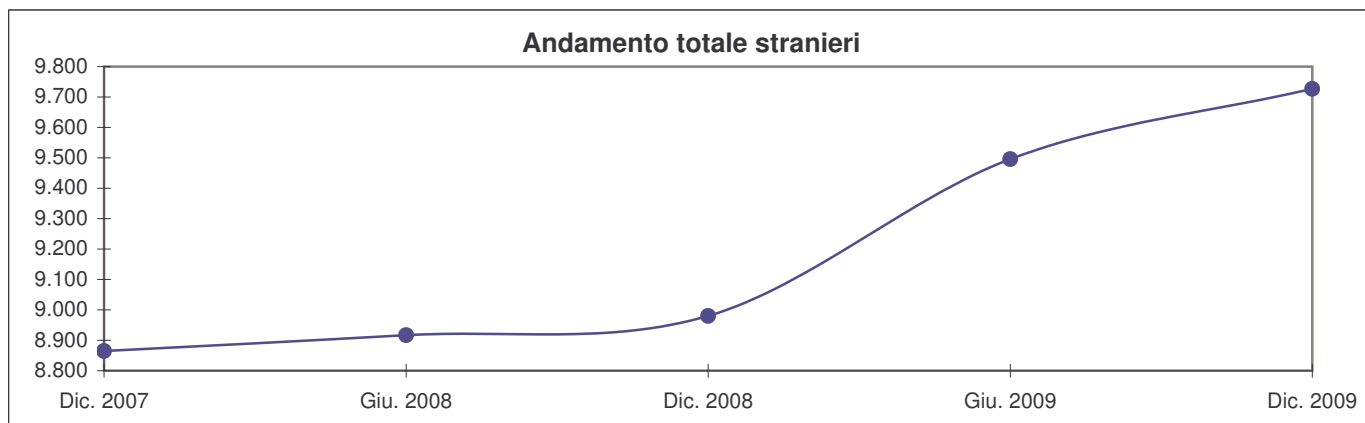


Popolazione straniera per classi di età



Popolazione residente straniera per semestre da Dicembre 2007 a Dicembre 2009

Semestri	Maschi	Femmine	Totale stranieri	Incr./Decr. periodo %	Totale pop.res.	% stran. su pop.res.
	Dic. 2007	4.864	4.001	8.865		36.234
Giu. 2008	4.846	4.071	8.917	0,59	36.030	24,75
Dic. 2008	4.878	4.102	8.980	0,71	35.879	25,03
Giu. 2009	5.116	4.380	9.496	5,75	36.339	26,13
Dic. 2009	5.191	4.536	9.727	2,43	36.338	26,77



Cittadini stranieri residenti per sesso e cittadinanza⁽¹⁾ ordinati per numerosità al 31 Dicembre 2009

	M	F	Totale			M	F	Totale	
			M+F	%				M+F	%
Cina	2.377	2.117	4.494	46,20	India	20	5	25	0,26
Albania	801	649	1.450	14,91	Egitto	13	10	23	0,24
Pakistan	570	240	810	8,33	El Salvador	11	10	21	0,22
Romania	357	437	794	8,16	Cuba	2	17	19	0,20
Marocco	318	169	487	5,01	Ecuador	8	10	18	0,19
Bangladesh	171	115	286	2,94	Francia	6	12	18	0,19
Nigeria	86	99	185	1,90	Spagna	5	13	18	0,19
Filippine	60	60	120	1,23	Eritrea	6	11	17	0,17
Polonia	17	77	94	0,97	R. Dominic.	3	11	14	0,14
Perù	38	54	92	0,95	Somalia	5	8	13	0,13
C. d'Avorio	30	39	69	0,71	Turchia	8	4	12	0,12
Ucraina	10	59	69	0,71	Iran	7	5	12	0,12
Senegal	50	10	60	0,62	Bosnia-Erz.	3	8	11	0,11
Tunisia	31	28	59	0,61	Maurizio	3	8	11	0,11
Ceylon	27	26	53	0,54	Usa	1	10	11	0,11
Algeria	29	8	37	0,38	Regno Unito	3	7	10	0,10
Brasile	6	30	36	0,37					
Ex Jugosl.	22	11	33	0,34	Altri	71	116	187	1,92
Moldavia	11	20	31	0,32					
Russia	5	23	28	0,29	Totale	5.191	4.536	9.727	100,00

(1) Con almeno 10 residenti