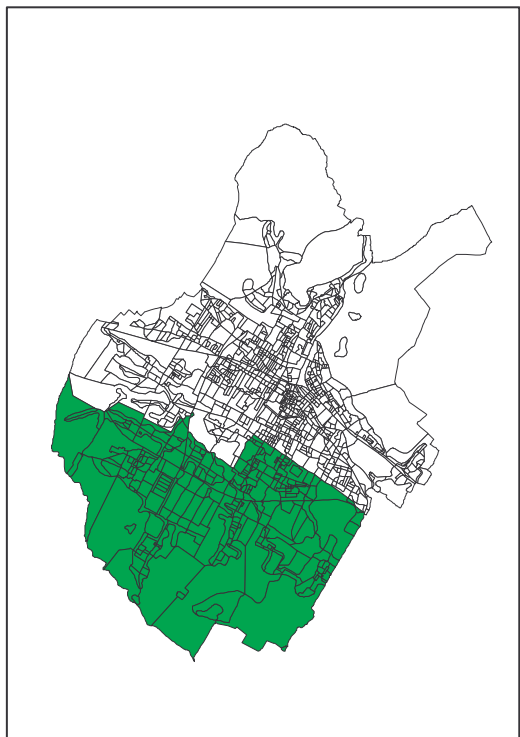
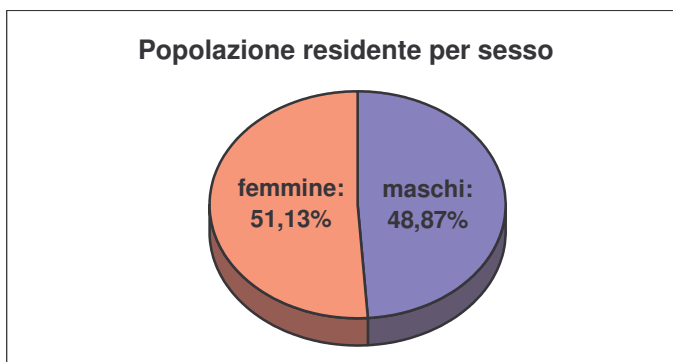


# Circoscrizione Sud



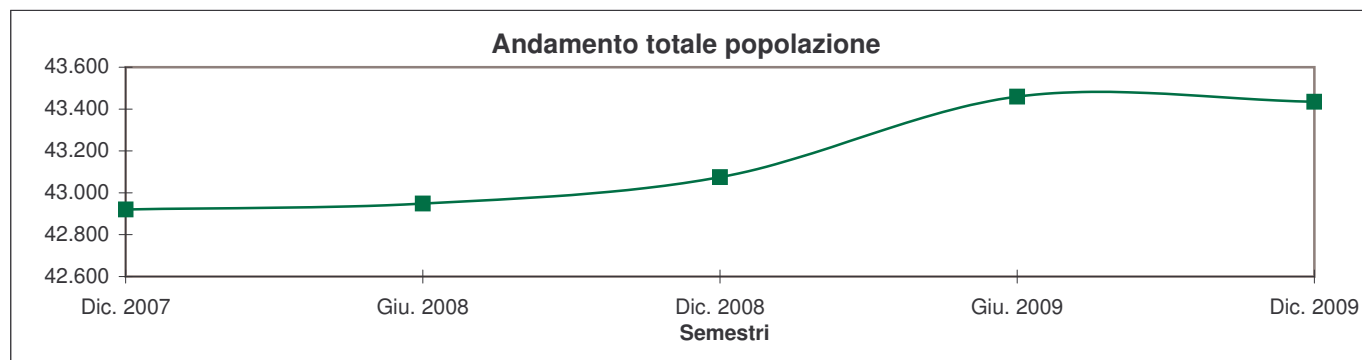
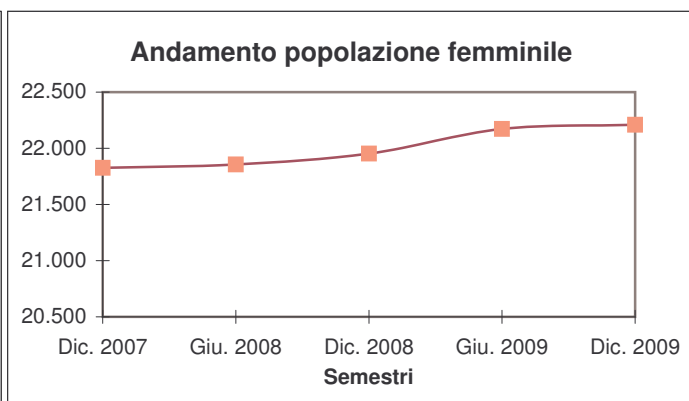
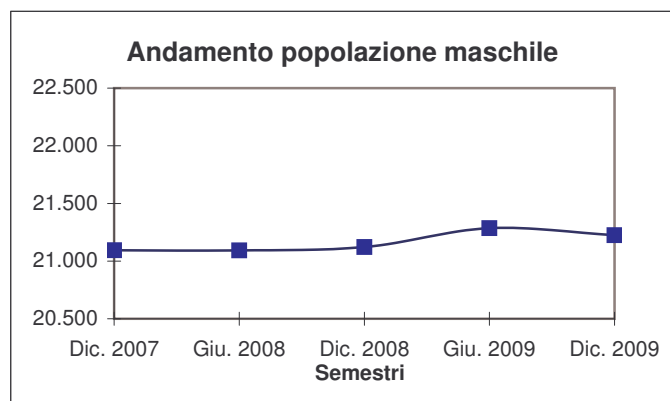
Comune di Prato: suddivisione territoriale per sezioni di censimento

<b>Superficie territoriale (Km<sup>q.</sup>) :</b>	38,20
<b>Pop. residente al 31 Dicembre 2009</b>	43.435
<i>di cui:</i>	
<b>maschi:</b>	21.225
<b>femmine:</b>	22.210
<b>Numero famiglie residenti</b>	16.472
<b>Densità:</b>	
<i>abitanti / Km<sup>q</sup></i>	1.137,04
<i>famiglie / Km<sup>q</sup></i>	431,20



## Popolazione residente per semestre da Dicembre 2007 a Dicembre 2009

Semestri	Maschi			Femmine			Totale		
	n.	Incr./Decr.		n.	Incr./Decr.		n.	Incr./Decr.	
		n.	%		n.	%		n.	%
Dic. 2007	21.094			21.826			42.920		
Giu. 2008	21.093	-1	0,00	21.856	30	0,14	42.949	29	0,07
Dic. 2008	21.122	29	0,14	21.953	97	0,44	43.075	126	0,29
Giu. 2009	21.286	164	0,78	22.173	220	1,00	43.459	384	0,89
Dic. 2009	21.225	-61	-0,29	22.210	37	0,17	43.435	-24	-0,06



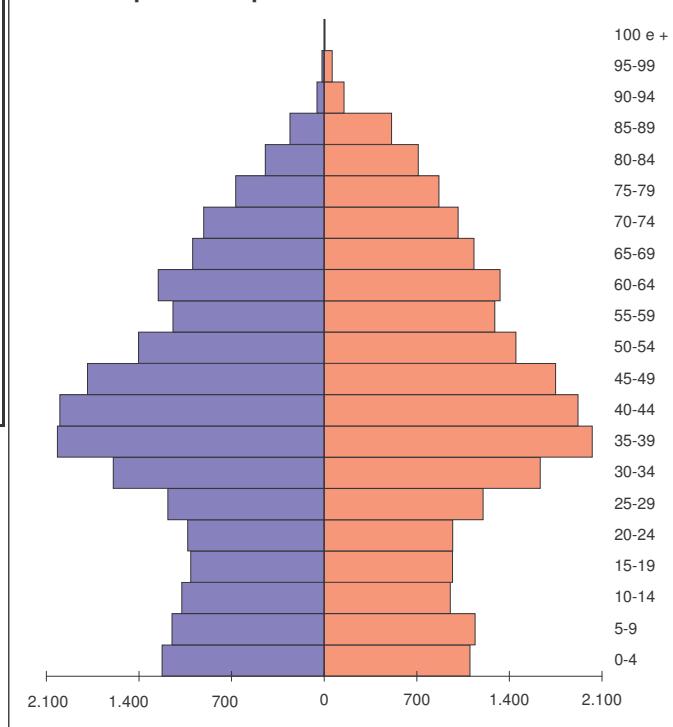
**Pop. residente a Dicembre 2009 per sesso e classi di età**

Classi età	Maschi	Femmine	Totale	
	n.	n.	n.	%
0-4	1.226	1.103	2.329	5,36
5-9	1.151	1.142	2.293	5,28
10-14	1.077	955	2.032	4,68
15-19	1.009	971	1.980	4,56
20-24	1.032	973	2.005	4,62
25-29	1.182	1.202	2.384	5,49
30-34	1.594	1.634	3.228	7,43
35-39	2.016	2.028	4.044	9,31
40-44	1.998	1.920	3.918	9,02
45-49	1.789	1.751	3.540	8,15
50-54	1.403	1.450	2.853	6,57
55-59	1.143	1.291	2.434	5,60
60-64	1.255	1.331	2.586	5,95
65-69	994	1.134	2.128	4,90
70-74	911	1.014	1.925	4,43
75-79	669	869	1.538	3,54
80-84	445	712	1.157	2,66
85-89	259	510	769	1,77
90-94	55	151	206	0,47
95-99	17	62	79	0,18
100 e +	-	7	7	0,02
<b>Totale</b>	<b>21.225</b>	<b>22.210</b>	<b>43.435</b>	<b>100,00</b>

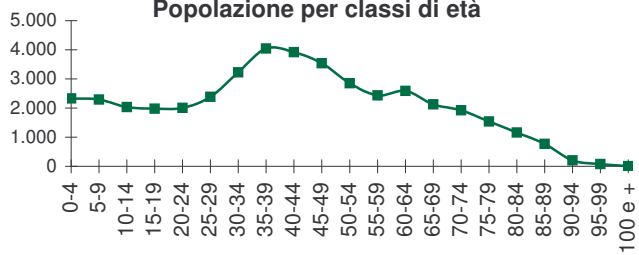
**Indicatori demografici:**

Indice di vecchiaia	<b>117,36</b>
<small>(pop. 65 anni e + / pop. 0 - 14 anni) x 100</small>	
Indice di dipendenza	<b>49,92</b>
<small>(pop. 0 - 14 anni + pop. 65 anni e +) / (pop. 15 - 64 anni) x 100</small>	
Indice di ricambio	<b>130,61</b>
<small>((pop 60 - 64) / (pop (15 - 19))) x 100</small>	
Indice di struttura	<b>112,39</b>
<small>((pop 40 - 64) / (pop (15 - 39))) x 100</small>	

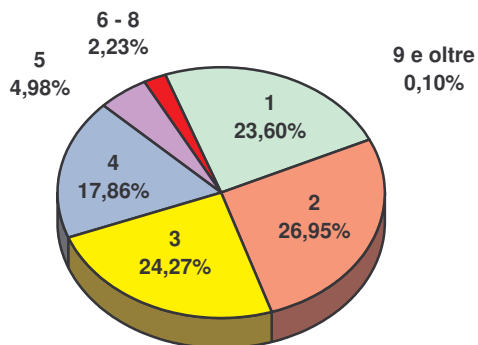
**Popolazione per classi di età e sesso**



**Popolazione per classi di età**



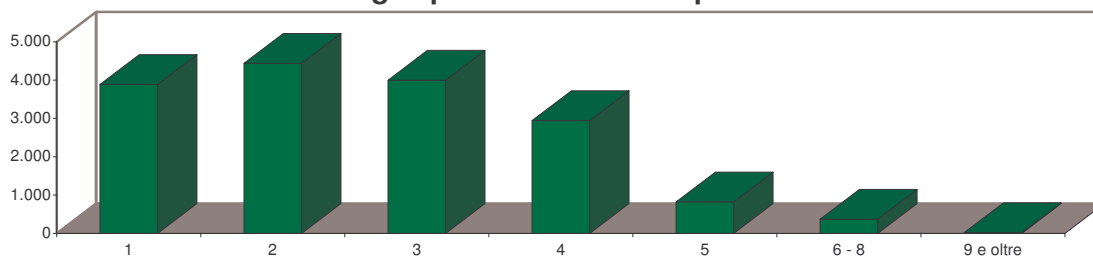
**Nuclei familiari per numero componenti**



**Nuclei familiari per num. componenti a Dicembre 2009**

n. comp.	n.	%
1	3.887	23,60
2	4.439	26,95
3	3.998	24,27
4	2.942	17,86
5	821	4,98
6 - 8	368	2,23
9 e oltre	17	0,10
<b>Totale</b>	<b>16.472</b>	<b>100,00</b>

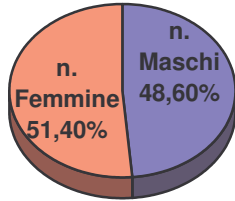
**Famiglie per numero di componenti**



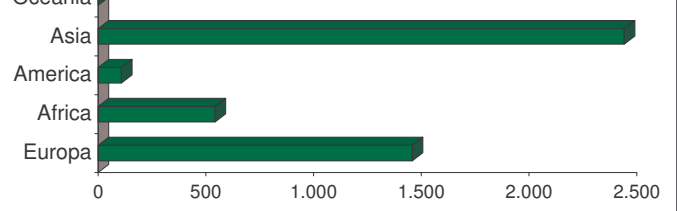
**Popolazione residente straniera a Dicembre 2009 per sesso e area di provenienza**

Area di proven.	Maschi		Femmine		Totale	
	n.	%	n.	%	n.	%
Europa	656	29,66	802	34,29	1.458	32,04
<i>di cui UE</i>	194	8,77	378	16,16	572	12,57
Africa	313	14,15	230	9,83	543	11,93
America	25	1,13	83	3,55	108	2,37
Asia	1.218	55,06	1.224	52,33	2.442	53,66
Oceania	-	-	-	-	-	-
<b>Totale</b>	<b>2.212</b>	<b>100,00</b>	<b>2.339</b>	<b>100,00</b>	<b>4.551</b>	<b>100,00</b>

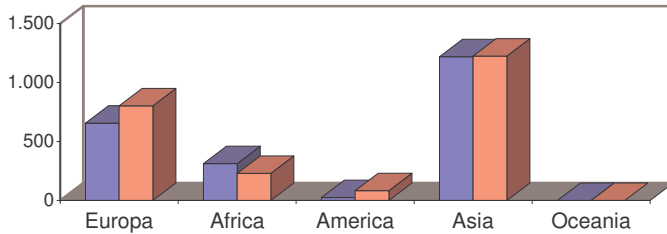
**Residenti stranieri per sesso**



**Pop. straniera per area di provenienza**



**Pop. straniera per area di provenienza e sesso**



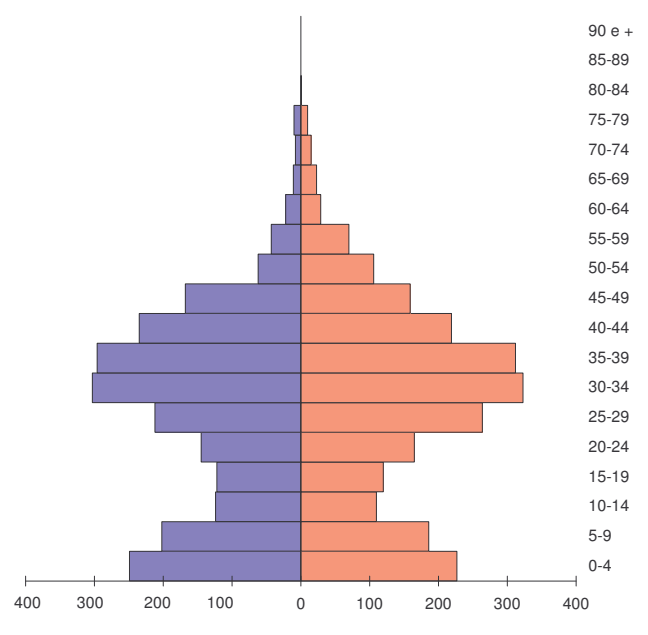
**Pop. straniera per area di prov. e sesso (Composizione percentuale)**

	Maschi	Femmine	Totale
Europa	44,99	55,01	100,00
Africa	57,64	42,36	100,00
America	23,15	76,85	100,00
Asia	49,88	50,12	100,00
Oceania	-	-	-

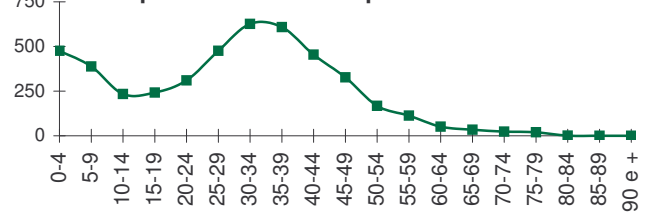
**Pop. straniera a Dicembre 2009 per sesso e classi d'età**

Classi età	Maschi	Femmine	Totale	
	n.	n.	n.	%
0-4	249	227	476	10,46
5-9	202	186	388	8,53
10-14	124	110	234	5,14
15-19	122	120	242	5,32
20-24	145	165	310	6,81
25-29	212	264	476	10,46
30-34	303	323	626	13,76
35-39	296	312	608	13,36
40-44	235	219	454	9,98
45-49	168	159	327	7,19
50-54	62	106	168	3,69
55-59	43	70	113	2,48
60-64	22	29	51	1,12
65-69	11	23	34	0,75
70-74	8	15	23	0,51
75-79	10	10	20	0,44
80-84	-	1	1	0,02
85-89	-	-	-	-
90 e +	-	-	-	-
<b>Totale</b>	<b>2.212</b>	<b>2.339</b>	<b>4.551</b>	<b>100,00</b>

**Pop. straniera per classi di età e sesso**

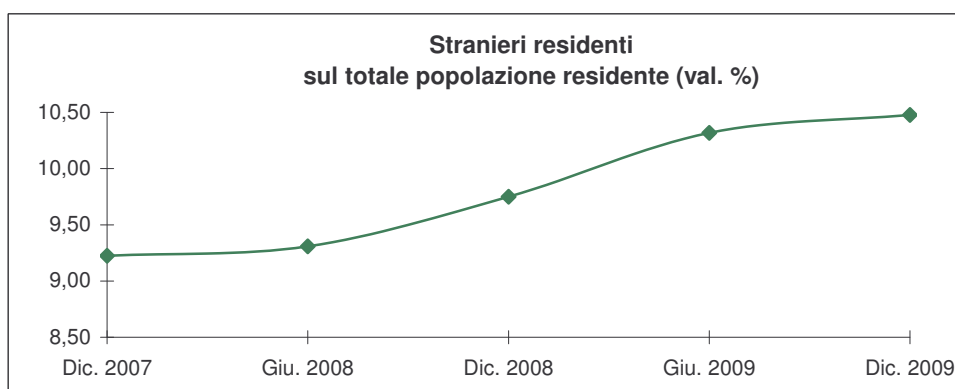
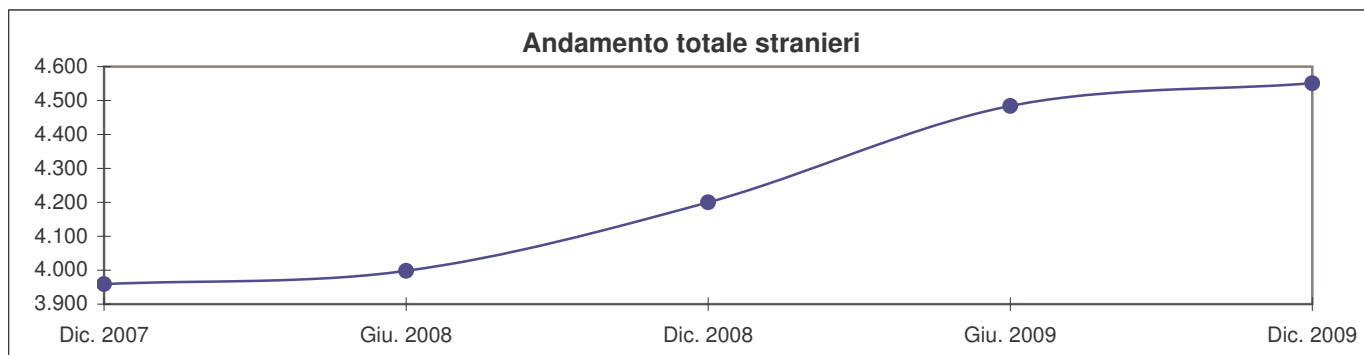


**Popolazione straniera per classi di età**



Popolazione residente straniera per semestre da Dicembre 2007 a Dicembre 2009

Semestri	Maschi	Femmine	Totale stranieri	Incr./Decr. periodo %	Totale pop.res.	% stran. su pop.res.
	Dic. 2007	2.018	1.941	3.959		42.920
Giu. 2008	2.028	1.970	3.998	0,99	42.949	9,31
Dic. 2008	2.092	2.108	4.200	5,05	43.075	9,75
Giu. 2009	2.206	2.278	4.484	6,76	43.459	10,32
Dic. 2009	2.212	2.339	4.551	1,49	43.435	10,48



Cittadini stranieri residenti per sesso e cittadinanza<sup>(1)</sup> ordinati per numerosità al 31 Dicembre 2009

	M	F	Totale			M	F	Totale	
			M+F	%				M+F	%
Cina	1.034	1.019	2.053	45,11	Bangladesh	11	12	23	0,51
Albania	426	349	775	17,03	Perù	6	13	19	0,42
Romania	169	241	410	9,01	Somalia	6	12	18	0,40
Marocco	168	114	282	6,20	Russia	3	15	18	0,40
Pakistan	131	52	183	4,02	Bulgaria	6	9	15	0,33
India	18	90	108	2,37	Spagna	3	12	15	0,33
Nigeria	45	52	97	2,13	Germania	2	12	14	0,31
Polonia	5	72	77	1,69	Cuba	2	11	13	0,29
Senegal	44	6	50	1,10	C. d'Avorio	7	5	12	0,26
Ucraina	6	29	35	0,77	Egitto	7	5	12	0,26
Ceylon	14	19	33	0,73	Colombia	4	7	11	0,24
Tunisia	15	15	30	0,66	Altri	53	117	170	3,74
Brasile	4	25	29	0,64	<b>Totale</b>	<b>2.212</b>	<b>2.339</b>	<b>4.551</b>	<b>100,00</b>
Ex Jugosl.	15	10	25	0,55					
Filippine	8	16	24	0,53					

(1) Con almeno 10 residenti